



Für eine starke Gemeinschaft!

**Kunst, Kultur, Jugend,
Natur- und Umweltschutz,
Soziales, Sport:**

Die Sparkasse Herford unterstützt finanziell vielfältige Gemeinwohlprojekte im Kreis Herford. Damit ist die Sparkasse Herford der größte nicht-öffentliche Förderer des Gemeinwohls im Kreis Herford.



**Sparkasse
Herford**

Ortsgruppen Bünde, Enger-Spenge, Herford und Löhne



Radtouren Programm 2026



adfc

**Allgemeiner Deutscher
Fahrrad-Club**

Kreisverband Herford e.V.
herford.adfc.de





BÜNDE IST WIEDER DABEI!

16. MAI – 05. JUNI



WEITERE INFORMATIONEN

WWW.STADTRADELN.DE



EINE KAMPAGNE DES



**KLIMA
BÜNDNIS**



1000 Räder
Bünde

Jetzt schon das
Datum vormerken:

05.07.26



Liebe ADFC-Mitglieder, liebe Radlerinnen und Radler!

Das neue Radtourenprogramm für 2026 des ADFC-Kreisverbandes Herford enthält wieder viele Angebote für regionale Touren.

Übrigens kann bei unseren Radtouren jeder mitfahren, eine Mitgliedschaft im ADFC ist dazu nicht erforderlich. Nichtmitglieder zahlen bei unseren Nachmittags- und Abendtouren 1,50 Euro, für Halb- und Tagestouren 3,00 Euro. Bei einigen Touren kann für alle Teilnehmer eine zusätzliche Umlage anfallen.

Besonders hinweisen möchten wir in diesem Jahr auf das **25-jährige Jubiläum** des ADFC-Kreisverbandes Herford. Weitere Informationen sind im Laufe des Jahres unserer Internetseite www.herford.adfc.de zu entnehmen.

Ein kurzer Hinweis für mehr Sicherheit:

Auch wenn es in Deutschland keine Helmpflicht für Radfahrende weder im Allgemeinen noch für bestimmte Altersgruppen oder bei Gruppenfahrten gibt, **wird auf unseren Touren das Tragen eines geeigneten Helmes zum Eigenschutz empfohlen.**

Ein Dank auch an unsere beiden Fördermitglieder und treuen Kunden, die die Herausgabe dieses Programmes durch ihre Anzeigen ermöglicht haben.

Viel Freude beim gemeinsamen Radeln wünscht



Der Vorstand
des ADFC-Kreisverbandes Herford e.V.

ADFC-Fördermitglieder im Kreis Herford

Bike-Team BLÖTE, Hiddenhausen, Herforder Str. 155
STADT BÜNDE, „Die Fahrradfreundliche Stadt“

Touren-Beschreibungen

07. Febr.(Sa) Bruchmühlen (En)

Die Gruppe radelt über Siele und Holsen durch die wellige Landschaft nach Ostkilver, dann über Westkilver nach Bruchmühlen. Hier ist im Brot- und Kaffeehaus Schmidt eine Einkehr geplant. Der Rückweg erfolgt durch das Meller Umland nach Ostenfelde. Nach einer kurzen Trinkpause geht es weiter über Sankt Annen und Hoyel durch Spenge zurück nach Enger.

Abfahrt: 12:00 Uhr Sparkasse Enger
Tourenleitung: Eberhard Klugmann, 0177 3201192

Tourendaten: Halbtagestour, 51 km, mittel



21. Febr.(Sa) Grünkohltag (En)

Bereits am Vormittag startet wieder unsere Radtour zum Café im Feld, das sich in einem liebevoll renovierten alten Fachwerkhaus befindet. Hier kehrt die Gruppe zu unserem traditionellen Grünkohltag ein. Wegen der Reservierung ist für diese Genusstour eine verbindliche Anmeldung erforderlich.

Abfahrt: 11:00 Uhr Sparkasse Enger
Tourenleitung: Sigrid Diekmann, 05224 7240

Tourendaten: Halbtagestour, 40 km, einfach

Anmeldung bis 18. Februar

28. Febr.(Sa) Zum Rossini (En)

Wir laden heute zu einer geführten Radtour nach Halle ein. Die Gruppe radelt durch Spenge und Neuenkirchen zum Kaffeetrinken ins Restaurant Rossini. Der Rückweg nach Enger führt über Häger.

Abfahrt: 12:30 Uhr Sparkasse Enger
Tourenleitung: Margret Giesselmann, 05224 1033

Tourendaten: Halbtagestour, 45 km, mittel



07. März (Sa) Bockstieglmuseum (En)

Über Häger und Werther fahren wir zum Bockstieglmuseum. Dort verbringen wir die Pause bei Kaffee und Kuchen. Der Rückweg führt über Babenhausen, das Moorbachtal und den Planetenweg nach Enger. Anmeldung erforderlich.

Abfahrt: 13:00 Uhr Sparkasse Enger
Tourenleitung: Michael Nestle, 0170 8186029

Tourendaten: Halbtagestour, 48 km, mittel

Anmeldung bis 03. März max. 15 Teilnehmer

14. März (Sa) Über's Wiehengebirge (En)

Mit einer Schleife gen Westen über Kilver radelt die Gruppe zur Kahlen Wart mit erster Überquerung des Wiehengebirges und weiter bis zur zweiten Überquerung in Schnathorst bis nach Hüllhorst, wo die Einkehr geplant ist. Über Kirchlangern und Randringhausen führt die Tour zurück nach Enger. Bitte genügend Proviant einplanen. Die Tour richtet sich an geübte Radfahrende. Anmeldung erforderlich.

Abfahrt: 12:00 Uhr Sparkasse Enger
Tourenleitung: Angela Brüning, 05422 7039039

Tourendaten: Halbtagestour, 79 km, mittel

Anmeldung bis 11. März max. 15 Personen

22. März (So) Bio-Bike-Tour nach Lippe (HF)

Diese Radtour nur mit dem Bio-Bike bringt uns über Lemgo nach Dörentrup. Nach einer Pause in einem Café geht es auf hügeligem Weg über Donop zur Ortmühle. Nachdem wir Afrika hinter uns gelassen haben, fahren wir auf dem Werre-Radweg zurück nach Herford.

Abfahrt: 10:00 Uhr Bahnhof Herford
Tourenleitung: Klaus Hesse, 05223 61983

Tourendaten: Tagestour, 77 km, mittel

28. März (Sa) Zur Linde (En)

Von Enger aus starten wir über Bünde und Bieren nach Rödinghausen. Im Restaurant „Zur Linde“ erwartet uns Kaffee und hausgemachter Kuchen. Nach der Stärkung machen wir uns am Gut Böckel vorbei auf den Rückweg nach Enger. Anmeldung erforderlich.

Abfahrt: 13:00 Uhr Sparkasse Enger
Tourenleitung: Sigrid Diekmann, 05224 7240

Tourendaten: Halbtagestour, 55 km, mittel

Anmeldung bis 18. März

28. März (Sa) Info- und Codierstand (Lö)

Informations- und Codierstand der Ortsgruppe Löhne auf dem Gelände der BikePlantage (Ansprechpartner Herr Lison). Einzelheiten werden zu einem späteren Zeitpunkt bekannt gegeben.

Ort: Löhne, Oeynhausener Straße 77
Information: Georg Hofemann, 0173 8206294

29. März (So) ADFC-Auftakttour 2026

Die diesjährige Auftakttour in die neue Radelsaison wird von der Ortsgruppe Herford organisiert. Alle Ortsgruppen treffen bis 13 Uhr auf dem Rathaus-Parkplatz in Hiddenhausen ein. Dann geht es gemeinsam ca. 20 km auf vorwiegend verkehrsarmen Wegen zum Hücker Moor nach Spenge zur MoorRanch zu Kaffee und Kuchen. Nach der Kaffeepause individuelle Rückfahrt.

Startpunkte und Streckenlängen:

Bünde: 12:30 Uhr ab Rathausparkplatz (40 km)
Enger: 12:00 Uhr ab Sparkasse Enger (40 km)
Herford: 12:30 Uhr ab Bahnhof Herford (40 km)
Löhne: 12:00 Uhr ab Freibad Löhne (40 km)

Fahrräder in Löhne



bike plantage

**E-Bikes
Fahrräder
Zubehör
Fachwerkstatt**

montags bis freitags
10-13 Uhr und 14-18 Uhr
samstags 9-13 Uhr

Bike Plantage GmbH
Oeynhausener Str. 77
32584 Löhne

Tel.: 05732 688640
info@bike-plantage.de
www.bike-plantage.de

Finden Sie Ihr Traumrad



Wir freuen uns auf Ihren Besuch!

04. April (Sa) Zum Obersee (En)

Die Tour führt über Babenhausen nach Bielefeld, wo wir entlang des Grüngürtels zum Obersee radeln. Nach einer ausgiebigen Pause geht es von dort weiter zum Wall in Herford und durch das Naturschutzgebiet Füllenbruch zurück nach Enger. Anmeldung erforderlich.

Abfahrt: 13:00 Uhr Sparkasse Enger
Tourenleitung: Michael Nestle, 0170 8186029

Tourendaten: Halbtagestour, 54 km, mittel

Anmeldung bis 31. März max. 15 Teilnehmer



die Knolle im Buddenhof
das urige Kartoffelhaus

Frühlingsweg 9 • 32257 Bünde
Telefon (0 52 23) 1 23 24 • Fax (0 52 23) 1 27 59
E-Mail: mail@knolle-buende.de
Internet: www.knolle-buende.de

DIREKT AM ELSE-WERRE-RADWEG

Wir sind für Sie da:
täglich
11:30-14:30 Uhr
17:30-23:00 Uhr
Küche bis 22:00 Uhr

Mit uns ist gut Kartoffeln essen!

- alle Gerichte auf Bestellung auch außer Haus!
- ständig wechselnde Mittags-Angebote
- Gesellschaftsräume - Tagungen - Empfänge - Feierlichkeiten
- Catering-Service - Geschenkgutscheine

11. April (Sa) Zum Weberhaus Melle (En)

Das Ausflugsziel unserer Samstagstour ist das Weberhaus in Melle, idyllisch gelegen am Meller Berg. Die Strecke ist hügelig, auf den letzten Metern müssen wir einen Anstieg bewältigen. Der Rückweg erfolgt durch das Meller Land.

Abfahrt: 13:00 Uhr Sparkasse Enger
Tourenleitung: Uwe Diekmann, 05224 7240

Tourendaten: Halbtagestour, 60 km, mittel



RIESE & MÜLLER
GIANT
VELOCEVILLE
HOHEACHT
bergamont
ORBEA
STEVENS
CENTURION
QIO **SANTA CRUZ**

BIKE-TEAM BLÖTE
BAD OEYNHAUSEN

IHR FAHRRAD- UND E-BIKE-MARKENSPEZIALIST IN BAD OEYNHAUSEN

E-8X TOUR PLUS

BIKE-TEAM BLÖTE e.K., Inh. Bernd Blöte
Adam-Opel-Straße 4 | 32547 Bad Oeynhausen
info@multi-store-oeynhausen.de
Tel. (05731) 259255

WWW.BLOETE.DE

12. April (So) Frühstückstour (Lö)

Wie in den letzten Jahren zur Gewohnheit geworden, wollen wir in diesem Jahr die bevorstehende Fahrradsaison wieder mit einer Tour zu einem Frühstückscafé in der näheren Umgebung beginnen. Nach der Stärkung schließt sich noch ein Rundkurs an. Ort und Einkehr werden rechtzeitig bekannt gegeben.

Abfahrt: 09:00 Uhr Freibad Löhne
Tourenleitung: Brigitte Sundermeier, 05223 83972

18. April (Sa) Auf zum Café Hexenbrink (En)

Nach dem Start in Enger führt diese Tour in Richtung Häger und weiter durch Werther über den Aschelohar Berg nach Künsebeck zum Café Hexenbrink. Über Steinhagen geht es in Richtung "Peter auf dem Berge", wo uns eine kleine Bergwertung und eine anspruchsvolle Abfahrt erwarten. Über Dornberg und Schildesche radeln wir nach Enger zurück.

Abfahrt: 13:00 Uhr Sparkasse Enger
Tourenleitung: Eberhard Klugmann, 0177 3201192

Tourendaten: Halbtagestour, 58 km, mittel

CATARI

TOP-BERATUNG...immer gut drauf!

In Enger:
Für Frauen,
die es modisch lieben!

CATARI COMPANIES • Burgstr. 15 • 32130 Enger • 05224-986543

18. April (Sa) Kirschblüte in Bielefeld (HF)

Alljährlich entfalten im Bielefelder Osten "Auf dem Langen Kampe" nahezu 250 japanische Kirschbäume im April ihre volle Blütenpracht und verwandeln die Allee für eine kurze Zeit in ein rosa Blütenmeer. Je nach witterungsabhängigen Blütenstand kann eine Terminverschiebung notwendig werden.

Abfahrt: 13:00 Uhr Bahnhof Herford
Tourenleitung: Ursula Kujat, 0176 86968041

Tourendaten: Halbtagestour, 40 km, mittel





BIKE-TEAM BLÖTE

HIDDENHAUSEN

IHR FAHRRAD- UND
E-BIKE-MARKENSPEZIALIST
IN HIDDENHAUSEN



KATHMANDU HYB.
COMFORT SLX 800

BIKE-TEAM BLÖTE e.K., Inh. Bernd Blöte
Herforder Str. 155 | 32120 Hiddenhausen
Tel. (05221) 61919
info@bloete.de

WWW.BLOETE.DE

19. April (So) Borgholzhausen (Bü)

Durch das Ravensberger Hügelland fahren wir auf verkehrsarmen Wegen über Riemsloh nach Borgholzhausen. Nach einer ausgiebigen Pause mit Einkauf geht es über Neuenkirchen und Hoyel zurück nach Bünde. Der Tourenleiter fährt Bio-Bike.

Abfahrt: 12:00 Uhr Rathaus-Parkplatz
Tourenleitung: Klaus Hesse, 05223 61983

Tourendaten: Halbtagestour, 60 km, mittel

19. April (So) Rund um Frille (Lö)

Rechts der Weser führt dieser steigungsfreie Rundkurs über Meißen, Dankersen und Päpinghausen nach Frille, dem malerischen Dorf mit bewegter Geschichte. Kleine Abstecher in die Umgebung sind möglich.

Abfahrt: 10:00 Uhr Freibad Löhne
Tourenleitung: Ulrich Gaidies, 0152 06337067

Tourendaten: Tagestour, 70 km, einfach

**Dein gemeinnütziger
Unverpacktladen in Enger**



PUR:PRODUKT gGmbH
Kirchplatz 14 | 32130 Enger
05224-9775820



Bei uns kaufst du Lebensmittel in Bioqualität.
Unverpackt, nachhaltig und fair.

In unserem Bistro runden wir deinen Einkauf oder deine Radtour mit Kaffee, Kuchen und herzhaften Snacks ab. Auch deine Trinkflaschen kannst du bei uns jederzeit kostenfrei auffüllen lassen.

ÖFFNUNGSZEITEN
MO, DI, DO, FR:
9:30 – 18:00 UHR
MI und SA:
9:30 – 13:30 UHR

25. April (Sa) Bad Holzhausen (Bü)

Unsere heutige Tour führt uns nach Bad Holzhausen. Der Hinweg führt uns über Ostkilver und Bulsten über den Kellerberg und Börninghausen zum Café Schöller in Bad Holzhausen. Zurück fahren wir durch Glösinghausen und Bieren.

Abfahrt: 13:00 Uhr Rathaus-Parkplatz
Tourenleitung: Ute Klavei, 0157 51828215

Tourendaten: Halbtagestour, 50 km, einfach

25. April (Sa) Selbst ist der Radler (Bü)

Kleine Reparaturen auf der Radtour selbst durchführen? Kein Problem! Hier ist das Ziel, das eigene Rad besser kennenzulernen und häufige Probleme mit Verschleiß selbst zu beheben wie Bremsbelege zu wechseln, Reifen zu flicken oder den Zustand der Kette zu prüfen und gegebenenfalls zu erneuern. Die Veranstaltung findet im überdachten Bereich der Radstation statt. Bitte bringt Euer eigenes Fahrrad mit. Ansprechpartner und **Anmeldung bei Christoph Maas**, Tel.: 05221 108490 oder per E-Mail: maaschristoph@gmail.com.

Beginn: 13:30 Uhr Radstation Bünde
Information: Klaus Hesse, 05223 61983

T&H Hausgeräte Profis

Inh. Frank Tertel **Tel. 05225 8711893**

**IHR HAUSGERÄTE
SPEZIALIST** Poststraße 31
32139 Spenge

th-hausgeraete-profis@t-online.de



25. April (Sa) Waldrestaurant Loose (En)

Wir fahren über ruhige Wege am Rande von Herford an der Werre entlang nach Schötmar. Von dort verläuft die Tour durch die Innenstadt von Bad Salzuflen, wo die Salinen zu einem tiefen Atemzug einladen. Nach der Einkehr im Waldrestaurant "Zur Loose" ist ein längerer Anstieg zu bewältigen, der moderat angegangen wird. Am Hundebach entlang geht es durch Herford zurück nach Enger. Die Tour führt meist über Asphalt, teilweise auch auf Schotter und festem Waldweg.

Abfahrt: 13:00 Uhr Sparkasse Enger
Tourenleitung: Sabine Käsemann, 05225 6133

Tourendaten: Halbtagestour, 45 km, einfach

26. April (So) Hiller Moor (HF)

Das Naturschutzgebiet Großes Torfmoor, auch Hiller Moor genannt, ist unser heutiges Ziel. Es ist im Norden des Wiehengebirges das größte noch verbliebene Moorgebiet in ganz Nordrhein-Westfalen. Es geht zunächst Richtung Kirchlegern, um dann das Wiehengebirge bei Lübbecke zu queren. Wenig später erreichen wir das Hiller Moor, dort ist eine Pause mit Selbstverpflegung geplant. Anschließend fahren wir durch Nettelstedt zum Café Waldkristall, wo eine Einkehr vorgesehen ist. Weiter geht es über Rehmerloh und Häver zurück nach Herford. Der Tourenleiter fährt Bio-Bike.

Abfahrt: 11:00 Uhr Bahnhof Herford
Tourenleitung: Klaus Hesse, 05223 61983

Tourendaten: Tagestour, 70 km, mittel

02. Mai (Sa) Café Sonnenschein (En)

Von Enger radeln wir an Hiddenhausen vorbei und über Bischofshagen durchs Sudbachtal zum Café Sonnenschein. Besonders auf der großen Terrasse kann man einen tollen Ausblick und die Ruhe genießen. Nach einer Stärkung geht es weiter durch Bad Oeynhausen, Löhne und Kirchlegern zurück nach Enger.

Abfahrt: 13:00 Uhr Sparkasse Enger
Tourenleitung: Wolfgang Klusmann, 05225 4577

Tourendaten: Halbtagestour, 53 km, mittel

09. Mai (Sa) Kreis-Radlertgottesdienst

Der diesjährige Kreis-Radlertgottesdienst wird von der Ortsgruppe Herford organisiert und findet in der evangelisch-reformierten Petri-Kirche, Wilhelmplatz 4 in Herford statt. Der außergewöhnliche Gottesdienst beginnt um 15 Uhr. Anschließend findet ein gemeinsames Kaffeetrinken mit selbst gebackenem Kuchen im nebenan befindlichen Gemeindesaal statt. Alle Radler sind recht herzlich eingeladen. Auch wer nicht mit dem Fahrrad zum Gottesdienst kommt, ist herzlich eingeladen. Die einzelnen Ortsgruppen bieten folgende Startpunkte und Startzeiten an:

Startpunkte und Streckenlängen:

Bünde: 13:30 Uhr ab Rathausparkplatz (30 km)
Enger: 13:30 Uhr ab Sparkasse Enger (40 km)
Löhne: 13:30 Uhr ab Freibad Löhne (35 km)



09. Mai (Sa) Quartiersfest (En)

"Rad & Tat - STADTRADELN meets Städtebau". Unter diesem Motto veranstaltet die Widukindstadt Enger einen Aktionstag am Haus der Kulturen mit Fahrrad-Codieraktion. Fahrradbesitzer können ihr Rad mit einem Code kennzeichnen lassen. Um Anmeldung wird gebeten. Weitere Infos finden Sie zeitnah auf unserer Homepage www.enger.adfc.de

Beginn: 16:00 Uhr Haus der Kulturen Enger
Informationen: Uwe Diekmann, 05224 7240

10. Mai (So) Kleine Sonntagsrunde (En)

Heute treffen wir uns, um ganz gemütlich in den Sonntagnachmittag zu radeln. Durch das schöne Wittekindland fahren wir zu einem Ziel, welches kurzfristig festgelegt wird. Diese Tour richtet sich insbesondere auch an Ungeübte und Einsteiger. Anmeldung erforderlich.

Abfahrt: 14:00 Uhr Sparkasse Enger
Tourenleitung: Frank Röbelt, 05224 938884

Tourendaten: Halbtagestour, 35 km, einfach

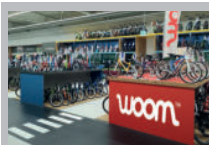
Anmeldung bis 06. Mai

FINDEN STATT SUCHEN!

Bei uns finden Sie
jederzeit eine große
Auswahl Fahrräder
und E-Bikes!



Riese & Müller Store
Erfahrenster Riese & Müller
Händler der Region



Woom Mega-Store
mit Indoor-Teststrecke



**Über 2000 m²
Verkaufsfläche**



**TÜV-zertifizierte
Qualitätswerkstatt**



Jetzt auch
für den
öffentlichen
Dienst!

**Dienstrad-Leasing –
Wir beraten Sie!**



**Großer Helm- & Rad-
Bekleidungs-Shop**

UNSERE TOP-MARKEN



Inh.: Tobias Hempelmann e.K. • Edisonstraße, Ecke Detmolder Straße • 32791 Lage
Tel.: 052 32-33 89 • www.hempelmann-lage.de

10. Mai (So) Lübbecker Land (Lö)

Ins weite Land zwischen Wiehen und Großem Torfmoor fahren wir eine große Schleife "über die Dörfer". Da ist am Wegrand viel Schönes zu entdecken. Hin geht es hügelig über die Wallücke, zurück flach.

Abfahrt: 08:00 Uhr Freibad Löhne
Tourenleitung: Ulrich Gaidies, 0152 06337067

Tourendaten: Tagestour, 80 km, mittel

12. Mai (Di) Kibbeling-Tour (HF)

Heute fahren wir zum Kibbeling-Essen. Kibbeling ist eine niederländische Fischspezialität, die aus mundgerechten Backfischstücken besteht. In den Niederlanden isst man den saftigen Backfisch als Imbiss-Snack mit Remoulade und Pommes.

Abfahrt: 10:00 Uhr Bahnhof Herford
Tourenleitung: Barbara Reinsch, 05221 33127

Tourendaten: Tagestour, 55 km, einfach



16. Mai (Sa) Auf zum Zirkuswagen (En)

Über welliges Gelände fahren wir zum Köckerhof. Hier können wir uns bei selbst gebackenem Kuchen und Kaffee stärken. Diese Tour führt uns über Bardüttingdorf, Werther, Brake und Diebrock wieder nach Enger zurück. Der Tourguide fährt mit Bio-Bike. Anmeldung erforderlich.

Abfahrt: 13:00 Uhr Sparkasse Enger
Tourenleitung: Rainer Austmann, 0159 03741077

Tourendaten: Halbtagestour, 57 km, einfach

Anmeldung bis 14. Mai



kleine Schweiz

WANDERN TREKKING REISEN

IHR AUSTRÜSTUNGSSPEZIALIST IN HERFORD!

FLORENZ TURTSCHI
turtschi@kleineschweiz.com
www.kleineschweiz.com

Rennstraße 35
32052 Herford
Tel.: 052 21 - 76 30 334
Fax 052 21 - 99 32 557

17. Mai (So) Böckstiegel (Lö)

Wir starten in Kirchlegern. Unser Ziel ist das Böckstiegel-Museum. Über verkehrsarme Wege durch Bünde, Hücker-Aschen, Spenge und Häger erreichen wir das Museum in Werther. Nach einer Privatführung durch Museum und Künstlerhaus (Kosten je nach Teilnehmer ca. 13 bis 17 Euro) führt uns unser Rückweg durch Lenzinghausen und Enger zurück zum Bahnhof Kirchlegern.

Abfahrt: Info bei Anmeldung

Tourenleitung: F.-W. Kalb, 05223 17201

Tourendaten: Tagestour, 56 km, einfach

Anmeldung bis 07. Mai max. 15 Teilnehmer

19. Mai (Di) Hermes-Betriebsführung (HF)

Wir fahren nach Löhne zu einem der modernsten und mit 100.000 Quadratmeter Hallenfläche größten Logistikzentren in NRW. Dort erhalten wir einen Blick hinter die Kulissen und lernen während einer Betriebsführung die Prozesse rund um das Warenlager und Retourenmanagement sowie den Warenumschlagsbetrieb des "Hermes Einrichtungs Service" kennen. Anschließend haben wir Gelegenheit, in der Betriebskantine Mittag zu essen (zusätzliche Kosten). Anmeldung erforderlich, Teilnehmerzahl begrenzt.

Abfahrt: Info bei Anmeldung

Tourenleitung: Ursula Kujat, 0176 86968041

Tourendaten: Tagestour, 40 km, mittel

Anmeldung bis 24. April

21. Mai (Do) Stadthagen (Lö)

Nach individueller Anfahrt mit dem Auto oder der Bahn beginnt die Tour am Bahnhof Stadthagen. Sie führt über den Stadtwall zum Rittergut Remmeringhausen. Weiter geht es durch kleine Ortschaften und durch Wiesen und Felder zur alten Heerstraße. Nach der Überquerung des Mittellandkanals gelangt die Gruppe nach Idensen. Nach einer Einkehr verläuft der Rückweg durch Hagenburg und Lindhorst nach Stadthagen. Anmeldung erforderlich.

Abfahrt: Info bei Anmeldung

Tourenleitung: Regine Bunte, 05223 17201

Tourendaten: Tagestour, 60 km, einfach

Anmeldung bis 18. Mai max. 15 Teilnehmer

23. Mai (Sa) Zum Café Röscher (En)

Von Enger aus geht es in Richtung Ahle, weiter nach Bieren und dann über Neue Mühle zum Café Röscher. Nach der Stärkung führt der Rückweg über Schwenningdorf und Holsen nach Enger.

Abfahrt: 13:00 Uhr Sparkasse Enger
Tourenleitung: Eberhard Klugmann, 0177 3201192

Tourendaten: Halbtagestour, 59 km, mittel



Hören auf höchstem Niveau
mit Schierholz Akustik

SCHIERHOLZ
Augenoptiker • Juwelier • Akustiker
Kirchplatz 8 • 32130 Enger • Tel. 05224-2201
www.schierholz-enger.de

25. Mai (Mo) Königsmühle Eilhausen (Bü)

Am heutigen Deutschen Mühlentag fahren wir zur Königsmühle Eilhausen, die kurz vor 1724 errichtet wurde. Diese Mühle ist eine der ältesten dieser Art im Kreisgebiet mit Segelflügeln und Windrose. Das im 19. Jahrhundert errichtete Mühlengehöft ist in teilweise ursprünglichem Zustand erhalten und zugänglich. Nach einer ausgiebigen Pause an der Mühle fahren wir auf verkehrsarmen Wegen zurück nach Bünde.

Abfahrt: 13:00 Uhr Rathaus-Parkplatz
Tourenleitung: Rolf Overlack, 0151 40356270

Tourendaten: Halbtagestour, 45 km, einfach



BIKEN BEGINNT HIER

Filiale HERFORD Hiddenhausen

Filiale GEWERBEPARK Stukenbrock-Senne

IHR LOKALER FACHHANDEL
mit bis zu **40 %**
Preisvorteil im Leasing

GRÖSSTE AUSWAHL
In Kreis Herford an Fahrrädern +
E-Bikes mit mehr als **3.000**
sofort verfügbaren
RÄDERN

**Ihr TÜV-Zertifizierter
SERVICEPARTNER**
in Hiddenhausen

**HOL- &
BRINGDIENST**
für Ihr Zweirad

UNFALLREPARATUR
Ihres E-Bikes inkl. Schadens-
abwicklung aus einer Hand

SCHRÖDER BIKES
schroeder-bikes.de

Bündler Straße 14 · 32120 Hiddenhausen
Grete-Hermann-Straße 7 · 33758 Stukenbrock-Senne

**2x In
OWL**

**Schröder Team Mobility
GmbH & Co. KG**

25. Mai (Mo) Südliches Wiehengebirge (En)

Die heutige Radtour führt uns durch das Bündler Land an die Südseite des Wiehengebirges. Die Einkehr erfolgt in der Bäckerei Lehrmann in Hüllhorst. Nach der Pause radeln wir fast nur bergab nach Enger zurück.

Abfahrt: 11:30 Uhr Sparkasse Enger
Tourenleitung: Sigrid Diekmann, 05224 7240

Tourendaten: Halbtagestour, 55 km, mittel



25. Mai (Mo) Mühltour (HF)

Traditionell findet am Pfingstmontag der Deutsche Mühltour statt. An diesem beliebten Mahl- und Backtag öffnen viele historische Mühlen ihre Pforten. Wir besuchen eine Mühle an der Westfälischen Mühlenstraße und erhalten einen Einblick in das Müllerhandwerk. Bei Kaffee und Kuchen können wir uns für den Rückweg stärken.

Abfahrt: 10:00 Uhr Bahnhof Herford
Tourenleitung: W. Landwehr, 0176 57618350

Tourendaten: Tagestour, 75 km, mittel

25. Mai (Mo) Kleinenbremen - Meißen (Lö)

Am Deutschen Mühltour drehen wir eine leicht hügelige Runde zu den Wassermühlen Mönckhof und Harting. An der Mühle Meißen präsentiert die Mindener Autorin Susi Menzel Literarisches.

Abfahrt: 09:00 Uhr Freibad Löhne
Tourenleitung: Ulrich Gaidies, 0152 06337067

Tourendaten: Tagestour, 75 km, mittel

28. Mai (Do) Spargeltour (Lö)

Den Startpunkt am Bahnhof in Warendorf kann man individuell sowohl mit der Bahn als auch mit dem Auto erreichen. Über Füchtorf und in Sassenberg am Feldmarksee vorbei gelangen wir nach Glandorf zu unserer Einkehr zum Spargeessen. Nach der Stärkung geht es auf der Grenzgängeroute über Bevern wieder zum Ausgangspunkt zurück.

Abfahrt: 11:00 Uhr Bahnhof Warendorf
Tourenleitung: Brigitte Sundermeier, 05223 83972

Tourendaten: Tagestour, 65 km, mittel

30. Mai (Sa) Café Nordholz (En)

Direkt am Naturschutzgebiet Staatsforst Heisterholz bei Petershagen befindet sich das Umweltzentrum des Kreises Minden-Lübbecke. Ziel dieser Radtour ist das idyllisch gelegene Gut Nordholz, wo die Gruppe einkehrt. Der ökologisch bewirtschaftete Kreisgarten mit alten Gemüse- und Blumensorten lädt zu einem kurzen Spaziergang ein. Rückweg durch das große Torfmoor und über die Kahle Wart.

Abfahrt: 08:00 Uhr Sparkasse Enger
Tourenleitung: Angela Brüning, 05422 7039039

Tourendaten: Tagestour, 150 km, schwer

31. Mai (So) Mobilitätstag

Der Kreis Herford veranstaltet auf dem Platz der Begegnung in Hiddenhausen einen Mobilitätstag ganz im Zeichen des Radverkehrs. Im Rahmen des STADTRADELN werden verschiedene Gruppen an dieser Aktion teilnehmen. Unser Kreisverband wird mit einem Informationsstand vertreten sein und das Codieren von Fahrrädern anbieten.

Beginn: 11:00 Uhr Hiddenhausen
Informationen: Uwe Diekmann, 05224 7240

Jetzt Mitglied
werden und
profitieren.



Die Vorteile einer
Mitgliedschaft
liegen auf der Bank.

Morgen
kann kommen.

Wir machen den Weg frei.

Gemeinsam stärker.

Als Mitglied werden Sie Teilhaber unserer Bank und profitieren von vielen Vorteilen. Das ist unser genossenschaftliches Prinzip, und genau das macht uns so stark.

04. Juni (Do) Zum Beutling (En)

Der ADFC Enger-Spenge lädt heute zu einer Halbtagestour ins Meller Land ein. Die Gruppe radelt über ausgesucht ruhige und verkehrsarme Wege zum Beutling. Dieser Berg südlich von Wellingholzhausen liegt westlich der Wulfter Heide. Nach der Kaffeepause an der Beutlingsallee geht es entlang der Ausläufer des Teutoburger Waldes zurück nach Enger.

Abfahrt: 13:00 Uhr Sparkasse Enger
Tourenleitung: Uwe Diekmann, 05224 7240

Tourendaten: Halbtagestour, 56 km, mittel

06. Juni (Sa) Bad Oeynhausen von oben (En)

Heute führt uns die Tour zum Café Sonnenschein, von hier haben wir einen wundervollen Blick über die Bad Oeynhausener Landschaft. Die Tour führt über Sundern, Bischofshagen und Lohe nach Bad Oeynhausen, über Kirchlegern nach Enger zurück und ist auf der ersten Hälfte hügelig. Der Tourguide fährt mit Bio-Bike.

Abfahrt: 13:00 Uhr Sparkasse Enger
Tourenleitung: Rainer Austmann, 0159 03741077

Tourendaten: Halbtagestour, 56 km, einfach

07. Juni (So) Kleine Sonntagsrunde (En)

Heute treffen wir uns, um ganz gemütlich in den Sonntagnachmittag zu radeln. Durch das schöne Wittekindsländchen fahren wir zu einem Ziel, welches kurzfristig festgelegt wird. Diese Tour richtet sich insbesondere auch an Ungeübte und Einsteiger. Anmeldung erforderlich.

Abfahrt: 14:00 Uhr Sparkasse Enger
Tourenleitung: Frank Röbelt, 05224 938884

Tourendaten: Halbtagestour, 35 km, einfach

Anmeldung bis 03. Juni

07. Juni (So) Altstadt Petershagen (Lö)

Es geht auf Entdeckungsreise durch die malerischen Winkel der Altstadt. Wo man sonst nur vorbeisauert, fahren wir in Ruhe kreuz und quer. Auch ansonsten wenig bekannte Wege durch die Botanik.

Abfahrt: 08:00 Uhr Freibad Löhne
Tourenleitung: Ulrich Gaidies, 0152 06337067

Tourendaten: Tagestour, 80 km, mittel

13. Juni (Sa) Vom Teuto nach Osnabrück (En)

Über die Höhen des Teutoburger Waldes und Bad Driburg fahren wir nach Hilter, von wo aus wir nach einer etwas flacheren Strecke Osnabrück erreichen. Über das idyllische Zittertal treten wir den Rückweg durch den Grönegau an. Auf dem Rückweg ist eine Einkehr geplant.

Abfahrt: 08:00 Uhr Sparkasse Enger
Tourenleitung: Angela Brüning, 05422 7039039

Tourendaten: Tagestour, 160 km, sehr schwer

HEIZUNG · SANITÄR · ELEKTRO · KLIMA · SOLAR

 **05732 / 94 93-0**

info@wilhelm-meier.com



Bahnhofstr. 123 • 32584 LÖHNE

13. Juni (Sa) Café Waldfrieden (En)

Die heutige Radtour führt von Enger über Pödinghausen und Oldinghausen zum südlichen Rand von Herford. Weiter geht es Richtung Bad Salzuflen, um nach gut der Hälfte der Tour im Café Waldfrieden am Tierpark Herford eine Pause einzulegen. Der Rückweg verläuft anfangs durch den Wald nach Herford. Über Oetinghausen und Belke-Steinbeck kann noch ein Blick auf die Bäume geworfen werden, die 2023 beim Stadtradeln erradelt wurden. Hier und da ist eine Steigung in der Tour enthalten. Es wird in gemäßigttem Tempo gefahren. Die Tour verläuft teilweise über Schotter- und Waldwege.

Abfahrt: 13:00 Uhr Sparkasse Enger
Tourenleitung: Sabine Käsemann, 05225 6133

Tourendaten: Halbtagestour, 46 km, mittel

13. Juni (Sa) Heerser Mühle (Lö)

Vom Startpunkt am Blumengroßmarkt Bielefeld geht es ostwärts in Richtung Ubbedissen, Asemissen und Bechterdissen über die Rübenroute nach Pottenhausen. Wir radeln auf meist befestigten Wegen auf dem Werre-Radweg vorbei am Ziegeleimuseum, dem Griftesee und dem Hartigsee zu unserem Ziel, dem Umweltzentrum Heerser Mühle und seinem gemütlichen Mühlencafé. Nach einer Einkehr und gut gestärkt mit leckerem Kuchen und Kaffee führt uns der Rückweg über Knetterheide, Lockhausen und Heepen wieder zum Startpunkt. Anmeldung erforderlich.

Abfahrt: Info bei Anmeldung
Tourenleitung: Marcus Koch, 0176 21174604

Tourendaten: Tagestour, 50 km, mittel

Anmeldung bis 10. Juni max. 15 Teilnehmer

14. Juni (So) Zum Dümmer (En)

Diese zügige Tour führt uns vorbei an den Saurierspuren über Rabber und Haldem zum Dümmer. Zurück nach Enger über Brockum, Wehden und Bad Holzhausen. Eine gemeinsame Einkehr ist geplant.

Abfahrt: 10:00 Uhr Sparkasse Enger
Tourenleitung: Kurt Holzapfel, 0151 20264267

Tourendaten: Tagestour, 115 km, schwer

Unser Markensortiment:  **GARDENA**  **metabo**  **Kress**

 **STIHL**  **tielbürger**  **GLORIA**  **BOSCH**  **Makita**

 **TIGRA**  **kränzle**  **WOLF**  **SABO**  **FHB**  **TORO**

Verkauf – Mietgeräte – Service

**niemeier**
TECHNIK - FACHMARKT

F.W. Niemeier GmbH
Industriestraße 14
32139 SPENGE
Tel. 05225 **2160**

14. Juni (So) Dümmer und Moor (Lö)

Treffpunkt der heutigen Tagestour ist der Wanderparkplatz Südufer, Am Ochsenmoor in Hude. Von dort radeln wir am östlichen Dümmerufer entlang nach Diepholz. Stopp an einer Eisdiele in der Innenstadt und anschließend geht es weiter zum Diepholzer Moor. Zu Fuß erkunden wir hier den Moorerlebnispfad. Zur Einkehr und Stärkung radeln wir weiter nach Dümmerlohhausen. Von dort geht es zum Wanderparkplatz Südufer zurück. Anmeldung erforderlich.

Abfahrt: Info bei Anmeldung
Tourenleitung: Anne Behncke, 0175 8381940

Tourendaten: Tagestour, 53 km, einfach

Anmeldung bis 07. Juni

20. Juni (Sa) Hof Luckmann Nemden (Bü)

Über Riemsloh und Melle fahren wir zum Hof Luckmann nach Nemden. Hier erwartet uns ein Bier- und Cafégarten mitten im Grünen in einer kleinen Parklandschaft. Es gibt viele Getränkespezialitäten und Brotzeit-Leckereien sowie Kaffee und Kuchen. Nach einer ausgiebigen Pause fahren wir über Melle und Bruchmühlen zurück nach Bünde.

Abfahrt: 12:00 Uhr Rathaus-Parkplatz
Tourenleitung: Rolf Overlack, 0151 40356270

Tourendaten: Halbtagestour, 66 km, mittel

20. Juni (Sa) Frühstückstour (En)

Morgens früh um 7 Uhr heißt es heute: Auf die Räder, fertig, los! Wir starten zu unserer jährlichen Frühstückstour, diesmal an einem Samstag in ein Frühstückscafé, welches nach ca. 3 Stunden Fahrtzeit erreicht wird. Bei dieser anspruchsvollen Tour geht es sowohl auf dem Hinweg als auch zurück über das Wiehengebirge. Nach dem ausgiebigen Frühstück wird der Rückweg nach Enger angetreten. Anmeldung erforderlich.

Abfahrt: 07:00 Uhr Sparkasse Enger
Tourenleitung: Uwe Diekmann, 05224 7240

Tourendaten: Tagestour, 80 km, schwer

Anmeldung bis 18. Juni

Bioland Gärtnerei
Duftgarten
Gemüse · Kräuter · Salate



Das Gemüse-Abo
wöchentlicher Lieferservice

Verkauf ab Hof:
Freitag, von 9 - 18 Uhr

Samstag:
Wochenmarkt in
Bad Oeynhausen

www.duftgarten.bio



21. Juni (So) Pickertfest in Hiddesen (HF)

In Hiddesen, einem Ortsteil von Detmold, wird jedes Jahr "zu Ehren des Pickerts", der wohlbekannten lippischen kulinarischen Spezialität, ein Fest gefeiert. Neben dem vor Ort frisch zubereiteten Pickert gibt es noch allerlei andere Leckereien. Wir verbinden die Teilnahme an diesem Fest mit einer Fahrradtour.

Abfahrt: 10:00 Uhr Bahnhof Herford
Tourenleitung: Ursula Kujat, 0176 86968041

Tourendaten: Tagestour, 80 km, schwer

25. Juni (Do) Dörfer rund um Bünde (Lö)

Vom Freibad Löhne geht die Tour zunächst entlang des Else-Werre-Radweges nach Kirchlegern. Dort begibt sich die Gruppe auf die Route durch 8 Dörfer rund um Bünde. Die Tour führt durch teilweise hügelige, landschaftlich schöne Gebiete. Eine Einker ist geplant.

Abfahrt: 13:30 Uhr Freibad Löhne
Tourenleitung: Regine Bunte, 05223 17201

Tourendaten: Halbtagestour, 50 km, einfach

OG Herford

Touren und Informationen

22.03.,	So, Bio-Bike-Tour nach Lippe	77 km	S. 4
29.03.,	So, ADFC-Auftakttour 2026	30 km	S. 4
18.04.,	Sa, Kirschblüte in Bielefeld	40 km	S. 8
26.04.,	So, Hiller Moor	70 km	S. 12
09.05.,	Sa, Kreis-Radlertgottesdienst	30 km	S. 12
12.05.,	Di, Kibbeling-Tour	55 km	S. 15
19.05.,	Di, Hermes-Betriebsführung	40 km	S. 17
25.05.,	Mo, Mühlentour	75 km	S. 20
31.05.,	So, Mobilitätstag		S. 21
21.06.,	So, Pickertfest in Hiddesen	80 km	S. 28
28.06.,	So, Minden	80 km	S. 37
26.07.,	So, Bad Holzhausen	60 km	S. 42
09.08.,	So, Dörentrup	70 km	S. 44
12.09.,	Sa, Hasequelle mit Biobike	78 km	S. 50
13.09.,	So, Bauernmarkt Rinteln	90 km	S. 51
11.10.,	So, Goldener Oktober	70 km	S. 56
20.11.,	Fr, Grünkohlessen		S. 58
28.11.,	Sa, Handschuhtour	45 km	S. 60
13.12.,	So, Sternchenmarkt	80 km	S. 61

Unsere wöchentlichen **Donnerstagabendtouren** starten um 18:00 Uhr vor dem Bahnhof Herford (09. April bis 03. September; nicht an Feiertagen). Ab 10. September beginnen die **Nachmittagstouren**, dann ist Start um 13:00 Uhr.

Internet: herford-og.adfc.de
E-Mail: herford-og@adfc-herford.de
(05221 72496)



Wir freuen uns auf eine schöne Radelsaison 2026.
Das Aktiven-Team der Ortsgruppe Herford.



AUTOHAUS

Landermann

Ihr nachhaltiges Autohaus in Spenge!

Autohaus Landermann GmbH & Co. KG
Industriestraße 25 | 32139 Spenge
05225 85090 | www.autohaus-landermann.de

Jetzt SOLAR-ENERGIE tanken
an unseren Ladesäulen am Autohaus.

29.03.,	So, ADFC-Auftakttour 2026	30 km	S. 4
19.04.,	So, Borgholzhausen	60 km	S. 10
25.04.,	Sa, Bad Holzhausen	50 km	S. 10
25.04.,	Sa, Selbst ist der Radler		S. 11
09.05.,	Sa, Kreis-Radlergottesdienst	30 km	S. 12
25.05.,	Mo, Königsmühle Eilhausen	45 km	S. 18
31.05.,	So, Mobilitätstag		S. 21
20.06.,	Sa, Hof Luckmann Nemden	66 km	S. 26
27.06.,	Sa, RILA erleben	65 km	S. 37
05.07.,	So, 1000 Räder Bünde		S. 39
26.07.,	So, Frühstück in Bar Celona	55 km	S. 41
23.08.,	So, Meller Berge	64 km	S. 48
20.09.,	So, Tag der Regionen		S. 53
27.09.,	So, Rund ums Wiehengebirge	76 km	S. 55

Abendrundfahrten jeden Donnerstag (außer an Feiertagen) von 18:30 Uhr bis 20:00 Uhr (07. Mai bis 17. September), jeden ersten Donnerstag im Monat eine einstündige gemütliche und langsame Fahrt (12 bis 15 km/h) angeboten. Start und Ziel sind der Rathaus-Parkplatz in Bünde.

Radlertreff jeden ersten Donnerstag im Monat um 19:30 Uhr im Lokal „Zur Klinke“ in Bünde im Anschluss an die gemütliche Abendtour, im Winter (Oktober bis März) um 18:00 Uhr.

Weitere Informationen:

Internet: buende.adfc.de
E-Mail: buende@adfc-herford.de
Christine Emanuel (0175 4434430)



Eine schöne und unfallfreie Saison 2026 wünscht
das Team der Ortsgruppe Bünde.

Codiertermine 2026

28.03.	Sa.	BikePlantage Löhne
09.05.	Sa. 16:00	Haus der Kulturen Enger
31.05.	So. 11:00	Hiddenhausen
05.07.	So. 10:00 - 15:00 Uhr	Steinmeisterpark Bünde, Nordring
20.09.	So. 11:00 - 17:00 Uhr	Tag der Regionen Rodinghausen

Weitere Infos und Codiertermine unter:

<https://herford.adfc.de/fahrrad-codierung>

Info zur Fahrrad-Codierung

In den Rahmen unterhalb des Sattels wird eine gut sichtbare Nummer eingestanzt, die die Initialen und den Wohnort des Besitzers enthält. Die Gravurstelle wird gegen Korrosion mit einer Klarsichtfolie geschützt, die gleichzeitig als optisches Signal an Diebe dient, dass das Fahrrad gesichert und damit schwer verkäuflich ist. Der Straßenname (verschlüsselt) ist für Polizei oder Fahrradhändler leicht ermittelbar. Der ADFC im Kreis Herford führt mehrmals im Jahr Codier-Aktionen durch auf Fahrradaktionstagen, Fahrradmärkten und anderen Veranstaltungen (siehe auch Lokalpresse). Pro Rad wird eine Gebühr von 10 Euro erhoben (ADFC-Mitglieder zahlen die Hälfte).



ELEKTROTECHNIK REINERT

Elektroinstallationen • Elektroheizungen • Industrieanlagen
Antennenbau aller Art • EDV-Vernetzungen
KNX-smart at home • Straßenbeleuchtung



In der Heide 12 • 32584 Löhne
Tel. 0 57 32 / 29 91 • Fax. 0 57 32 / 50 66

reinert-elektro-estrich@t-online.de

K.-H. REINERT ESTRICH

Spezial-Estriche • Estriche für Industrie und Wohnungsbau
Anhydrit-Fließestrich • Estrich-Sanierungen



In der Heide 12 • 32584 Löhne
Tel. 0 57 32 / 29 91 • Fax. 0 57 32 / 50 66

reinert-elektro-estrich@t-online.de

OG Löhne

Touren und Informationen

28.03.,	Sa, Info- und Codierstand		S. 4
29.03.,	So, ADFC-Auftakttour 2026	30 km	S. 4
12.04.,	So, Frühstückstour	45 km	S. 8
19.04.,	So, Rund um Frille	70 km	S. 10
09.05.,	Sa, Kreis-Radlergottesdienst	30 km	S. 12
10.05.,	So, Lübbecke Land	80 km	S. 15
17.05.,	So, Böckstiegel	56 km	S. 17
21.05.,	Do, Stadthagen	60 km	S. 17
25.05.,	Mo, Kleinenbremen - Meißen	75 km	S. 21
28.05.,	Do, Spargeltour	65 km	S. 21
31.05.,	So, Mobilitätstag		S. 21
07.06.,	So, Altstadt Petershagen	80 km	S. 23
13.06.,	Sa, Heerser Mühle	50 km	S. 25
14.06.,	So, Dümmer und Moor	53 km	S. 26
25.06.,	Do, Dörfer rund um Bünde	50 km	S. 28
28.06.,	So, Ziegeleimuseum	65 km	S. 39
05.07.,	So, Steinhuder Meer-Runde	50 km	S. 39
12.07.,	So, Baden in Lahde	80 km	S. 40
19.07.,	So, Gasthaus zum Beutling	59 km	S. 41
26.07.,	So, Schiedersee	60 km	S. 42
02.08.,	So, Archäologisches Fenster	35 km	S. 43
08.08.,	Sa, NRW-Nordpunkt	80 km	S. 43
09.08.,	So, Bielefelder Parks	80 km	S. 44
16.08.,	So, Bissendorf-Nemden	85 km	S. 45
23.08.,	So, Mühlentour Meßlingen	70 km	S. 48
30.08.,	So, Burg Wittlage	65 km	S. 49
06.09.,	So, Meller Hochzeitsallee	70 km	S. 50
13.09.,	So, Wilhelm Busch-Tour	105 km	S. 51
13.09.,	So, Lemgo-Brake	75 km	S. 52
20.09.,	So, Schiffmühle Minden	55 km	S. 54
27.09.,	So, Zur Jöllequelle	40 km	S. 55
04.10.,	So, Rheda-Clarholz	45 km	S. 56
11.10.,	So, Preußentour Minden	65 km	S. 57

Weitere Informationsmöglichkeiten

Unsere monatlichen Informations- und Planungstreffen finden an jedem ersten Montag um 19:00 Uhr in der Gaststätte „Rondinella“ in Löhne, Wibbeltstraße 20 statt. Wir erinnern regelmäßig in der Lokalpresse daran. Jeden dritten Montag im Monat in den Wintermonaten treffen wir uns zum Klönabend.

Weitere Infos:

Internet: loehne.adfc.de
 E-Mail: loehne@adfc-herford.de
 oder Friedrich-Wilhelm Kalb (05223 17201)
 oder Marcus Koch (0176 21174604)



Gutes Wetter und eine unfallfreie Saison wünschen
die Mitglieder der Ortsgruppe Löhne.



**Physiotherapie, Rehabilitation und Prävention
 im Alltag, Sport und Freizeit
 Heilpraktiker für Physiotherapie
 Personal Training**

32130 Enger

Spenger Straße 19 · Tel.: 05224 1513

Zusätzliche regelmäßige Radtouren

Unsere beliebten **Feierabendtouren** starten immer mittwochs (01.04. bis 23.09.) um 18:15 Uhr am Löhner Freibad. Wie schon im vergangenen Jahr werden auch einige Touren zur Kaffeezeit geplant. Diese starten um 14:00 Uhr und dauern ebenfalls zwei bis drei Stunden. Weitere Informationen in der Lokalpresse und im Internet.

Legende zu den Schwierigkeitsgraden der Touren

leicht leichte Tour, familienfreundlich
mittel mittelschwere Tour, lange Tagesstrecke oder mehrere deutliche Steigungen
schwer schwere oder lange Tour, gute Kondition erforderlich

07.02.,	Sa, Bruchmühlen	51 km	S. 2
21.02.,	Sa, Grünkohltour	40 km	S. 2
28.02.,	Sa, Zum Rossini	45 km	S. 3
07.03.,	Sa, Böckstiegmuseum	48 km	S. 3
14.03.,	Sa, Über's Wiehengebirge	79 km	S. 3
28.03.,	Sa, Zur Linde	55 km	S. 4
29.03.,	So, ADFC-Auftakttour 2026	30 km	S. 4
04.04.,	Sa, Zum Obersee	54 km	S. 6
11.04.,	Sa, Zum Weberhaus Melle	60 km	S. 6
18.04.,	Sa, Auf zum Café Hexenbrink	58 km	S. 8
25.04.,	Sa, Waldrestaurant Loose	45 km	S. 11
02.05.,	Sa, Café Sonnenschein	53 km	S. 12
09.05.,	Sa, Kreis-Radlergottesdienst	30 km	S. 12
09.05.,	Sa, Quartiersfest		S. 13
10.05.,	So, Kleine Sonntagsrunde	35 km	S. 13
16.05.,	Sa, Auf zum Zirkuswagen	57 km	S. 15
23.05.,	Sa, Zum Café Röscher	59 km	S. 18
25.05.,	Mo, Südliches Wiehengebirge	55 km	S. 20
30.05.,	Sa, Café Nordholz	150 km	S. 21
31.05.,	So, Mobilitätstag		S. 21
04.06.,	Do, Zum Beutling	56 km	S. 23
06.06.,	Sa, Bad Oeynhausen von oben	56 km	S. 23
07.06.,	So, Kleine Sonntagsrunde	35 km	S. 23
13.06.,	Sa, Vom Teuto nach Osnabrück	160 km	S. 24
13.06.,	Sa, Café Waldfrieden	46 km	S. 24
14.06.,	So, Zum Dümmer	115 km	S. 25
20.06.,	Sa, Frühstückstour	80 km	S. 26
27.06.,	Sa, Hinauf zum Hollenstein	55 km	S. 37
04.07.,	Sa, Einkehr in Bünde	48 km	S. 39
11.07.,	Sa, Nach Marienfeld	75 km	S. 40
12.07.,	So, Kleine Sonntagsrunde	35 km	S. 40
18.07.,	Sa, Rund um den Stuckenberg	54 km	S. 40
25.07.,	Sa, Hofcafé zur Müdehorst	58 km	S. 41
01.08.,	Sa, Pause in einer Rösterei	55 km	S. 43
08.08.,	Sa, Landcafé Kaase	71 km	S. 43
09.08.,	So, Kleine Sonntagsrunde	35 km	S. 44
15.08.,	Sa, Bad Rothenfelde	80 km	S. 45
22.08.,	Sa, Gasthof Zittertal	85 km	S. 45
29.08.,	Sa, Bad Essen	70 km	S. 48
05.09.,	Sa, Backhaus Altenmelle	55 km	S. 49
06.09.,	So, Kleine Sonntagsrunde	35 km	S. 49
12.09.,	Sa, Senne-Parcours Hövelhof	60 km	S. 50
19.09.,	Sa, Hansestadt Lemgo	75 km	S. 52
20.09.,	So, RadKulTour rund um Enger	35 km	S. 53
20.09.,	So, Zum großen Stein	112 km	S. 54
26.09.,	Sa, Schloss Hünnefeld	79 km	S. 54
03.10.,	Sa, Feiertagstour ins Blaue	80 km	S. 56
10.10.,	Sa, Über den Teuto	71 km	S. 56
01.11.,	So, Tour zum Pickertessen	48 km	S. 57
07.11.,	Sa, Zum Allerheiligenmarkt	96 km	S. 57

21.11.,	Sa, Grünkohltour	40 km	S. 58
28.11.,	Sa, Tannenhof im Advent	49 km	S. 60
05.12.,	Sa, Nikolaustour	40 km	S. 60
12.12.,	Sa, Weihnachtsmarkt	40 km	S. 61
29.12.,	Di, Jahresabschlussstour 2026	45 km	S. 61
09.01.,	Sa, Radelstart ins neue Jahr	45 km	S. 61

Weitere Radtouren dienstags und donnerstags!

Wir haben **das ganze Jahr über Saison** und treffen uns **samstags** zu einer moderaten Radtour durch das Ravensberger Land. Darüber hinaus bieten wir **dienstags und donnerstags** zügige Touren ins Engeraner Umland an. Eine Einkehr unterwegs ist jeweils vorgesehen. Treffpunkt ist normalerweise um 13 Uhr an der Sparkasse in Enger, in der Winterzeit von November bis Januar bereits um 12:30 Uhr. Abweichende Startzeiten sind den jeweiligen Tourenbeschreibungen zu entnehmen. Bei Eis und Schnee finden keine Radtouren statt. Des Weiteren bietet die Ortsgruppe Enger-Spenge auch Sonntags- und Feiertagstouren an. Bei unseren Gruppenfahrten wird das Tragen eines Fahrradhelmes empfohlen.

Details zu unseren Touren, Aktivitäten und Codieraktionen sowie mögliche kurzfristige Änderungen veröffentlichen wir im Internet unter enger.adfc.de oder folgen Sie uns auf Instagram. Auch die lokale Presse berichtet über unsere Touren und Aktionen.

Vereinstreffen

An jedem ersten Donnerstag im Monat treffen wir uns um 19 Uhr im Haus der Kulturen (HdK), Brandstraße 11 in 32130 Enger zur Tourenplanung und zum Informationsaustausch.

Mitmachen

Der ADFC versteht sich als Interessenvertretung aller Radfahrenden. In diesem Sinne setzt sich die Ortsgruppe Enger-Spenge auf lokaler Ebene für die Verbesserung der örtlichen Radinfrastruktur ein. Wir freuen uns über jeden Mitradelnden sowie über Interessierte, die sich aktiv in unsere Ortsgruppe einbringen möchten.

Internet: enger.adfc.de
 Instagram: [@adfc_enger_spenge](https://www.instagram.com/adfc_enger_spenge)
 E-Mail: enger@adfc-herford.de
 Uwe Diekmann (05224 7240)
 Ralph Schmidt (0151 43251607)



Eine erlebnisreiche und unfallfreie Radelsaison 2026 wünscht das Aktiven-Team des ADFC Enger-Spenge.

Offene Radkirche Löhne-Obernbeck



Liebe Radlerinnen und Radler!

Die Christuskirche in Löhne Obernbeck ist in den Sommermonaten (29. März bis 25. Oktober 2026, donnerstags bis sonntags, 10.00 bis 18.00 Uhr) für Besucher offen. Insbesondere Radler auf dem Else-Werre-Radweg haben die Gelegenheit, unsere schöne Kirche kennenzulernen.

Die Christuskirche ist hinsichtlich Baustil und Innenausstattung (Jugendstilelemente) einzigartig und eher ungewöhnlich für die Region. Die Ausmalung des Altarraumes erinnert an orthodoxe Kirchen.

Kommen Sie einfach mal zu Besuch. Die Christuskirche bietet die Möglichkeit zur Ruhe, zur Einkehr und zum stillen Gebet. Auch der ruhige Innenhof an der Kirche lädt zu einer Rast und Pause ein. Auf Wunsch können Sie den Kirchturm besteigen und ein wenig Höhenluft genießen.

In diesem Jahr bieten wir einen Kaffeetisch auf Voranmeldung an. Planen Sie eine Fahrradtour und wollen eine Raststopp in Obernbeck machen, nehmen Sie mit uns Kontakt auf.

Kontakt:

Cord Niermann

Telefon: 05732/4021

E-Mail: info@kirchengemeinde-obernbeck.de

27. Juni (Sa) RILA erleben (Bü)

Über Neue Mühle und Preußisch Oldendorf fahren wir nach Stemwede-Levern zum Café Rila. Dort kehren wir ein und erleben als besonderen Highlight den 4.000 Quadratmeter großen Garten der Sinne. Dort können wir auf kulinarische Entdeckungsreise gehen. Nach einer ausgiebigen Pause führt uns der Rückweg über Rödinghausen zurück nach Bünde.

Abfahrt: 12:00 Uhr Rathaus-Parkplatz
Tourenleitung: Rolf Overlack, 0151 40356270

Tourendaten: Halbtagestour, 65 km, mittel



Waschanlage · Wagenpflege · Zubehör
Autogas · Hermes Paketshop

Bünder Str. 24 – 32130 Enger
Tel. 05224 / 979520

27. Juni (Sa) Hinauf zum Hollenstein (En)

Die Tour führt über Eickum und Herford zum Stuckenbergr. Von dort geht es weiter Richtung Kurpark von Bad Salzuflen und hinauf zum Berg-Restaurant Hollenstein. Dort ist eine Einkehr geplant. Zurück geht es über Schötmar und Herford nach Enger. Auf der Strecke sind einige Anstiege zu bewältigen.

Abfahrt: 13:00 Uhr Sparkasse Enger
Tourenleitung: Monika Vahle, 0175 4254873

Tourendaten: Halbtagestour, 55 km, mittel

28. Juni (So) Minden (HF)

Auf unserer Fahrradtour überqueren wir das Wiehengebirge bei Nettelstedt und radeln weiter zum Großen Torfmoor, dem mit 467 Hektar bedeutendsten Hochmoor Westfalens. Weiter geht es nach Minden, wo sich die Radler während einer geselligen Einkehr für die Rückfahrt nach Herford stärken können.

Abfahrt: 10:00 Uhr Bahnhof Herford
Tourenleitung: Gerd Marten, 05221 67736

Tourendaten: Tagestour, 80 km, schwer

Mit dem Rad zur Ziegelei Lage

Wir bieten:

- Fahrradreparaturwerkzeug
- Radfahrkarten
- Leihschlösser und Luftpumpen
- Informationen über Radwege und Übernachtungsmöglichkeiten
- Fahrradboxen

Öffnungszeiten

Dienstag bis Sonntag 10 – 18 Uhr

28. Juni (So) Ziegeleimuseum (Lö)

Das Industriedenkmal, die Ziegelei in Lage, ist eines der acht LWL-Museen der Industriekultur. Seit dem Frühjahr 2026 hat diese ausgediente Fabrik eine neue und interessante Ausstellung, die wir uns ansehen wollen. In dem dazugehörigen Café und Bistro "Tichlerstoben" können wir süße und herzhafte Speisen genießen.

Abfahrt: 10:00 Uhr Freibad Löhne
Tourenleitung: Brigitte Sundermeier, 05223 83972

Tourendaten: Tagestour, 65 km, mittel

04. Juli (Sa) Einkehr in Bünde (En)

Heute erreichen wir nach einer Schleife über Eickum, Herford und Kirchlegern die Zigarrenstadt Bünde. Nach der Einkehr geht es zurück nach Enger.

Abfahrt: 13:00 Uhr Sparkasse Enger
Tourenleitung: Monika Vahle, 0175 4254873

Tourendaten: Halbtagestour, 48 km, einfach

05. Juli (So) 1000 Räder Bünde (Bü)

Heute können sich wieder Radler und Radlerinnen in Bünde gemeinsam oder auch allein auf das Rad schwingen. Auch ist neben vielen Informations- und Aktionsständen auch der ADCF Bünde mit einem Informationsstand vertreten, wo auch das Codieren von Fahrrädern angeboten wird. Es wird wieder die Möglichkeit geben, vorab einen Online-Termin zu buchen unter herford.adfc.de/fahrrad-codierung.

Ort: Steinmeisterpark Bünde
Zeit: 10:00 bis 15:00 Uhr
Information: Christine Emanuel 0175 4434430

05. Juli (So) Steinhuder Meer-Runde (Lö)

Start am Bahnhof Wunstorf. Wir umrunden das Steinhuder Meer. Stationen sind die Orte Steinhude, Winzlar und Mardorf. Zurück nach Wunstorf geht es in einem Bogen zu den Orten Liethe und Blumenau. Individuelle Hin- und Rückfahrt. Eine Pause zum Baden ist möglich. Die Moorlandschaft ist auf gesicherten Wegen erkund- und erlebbar.

Abfahrt: 11:00 Uhr Bahnhof Wunstorf
Tourenleitung: Thomas Eggert, 05731 84777

Tourendaten: Tagestour, 50 km, einfach

11. Juli (Sa) Nach Marienfeld (En)

Von Enger aus radeln wir über Ascheloh nach Künsebeck, von dort am Ravenna-Park vorbei nach Marienfeld, wo die Einkehr vorgesehen ist. Der Rückweg führt über Brockhagen, Halle und Werther zurück nach Enger.

Abfahrt: 13:00 Uhr Sparkasse Enger
Tourenleitung: Wolfgang Klusmann, 05225 4577

Tourendaten: Halbtagestour, 75 km, mittel

12. Juli (So) Kleine Sonntagsrunde (En)

Heute treffen wir uns, um ganz gemütlich in den Sonntagnachmittag zu radeln. Durch das schöne Wittekindsländchen fahren wir zu einem Ziel, welches kurzfristig festgelegt wird. Diese Tour richtet sich insbesondere auch an Ungeübte und Einsteiger. Anmeldung erforderlich.

Abfahrt: 14:00 Uhr Sparkasse Enger
Tourenleitung: Frank Röbelt, 05224 938884

Tourendaten: Halbtagestour, 35 km, einfach

Anmeldung bis 08. Juli

12. Juli (So) Baden in Lahde (Lö)

"Pack die Badesachen ein!" Wir fahren zum Badensee Lahde, wo in jeder Hinsicht Gelegenheit zum Erfrischen und zur Einkehr ist. Hin- und Rückfahrt auf ruhigen Wegen längs der Weser. Weitgehend autoarme, steigungsfreie Wege. Es werden reichlich Pausen eingelegt.

Abfahrt: 09:00 Uhr Freibad Löhne
Tourenleitung: Ulrich Gaidies, 0152 06337067

Tourendaten: Tagestour, 80 km, mittel

18. Juli (Sa) Rund um den Stuckenbergr (En)

Die heutige Tour führt zum Café Extrablatt ins Kurgebiet Bad Salzuflen. Die Tour führt über Herford entlang des Stuckenberges nach Bad Salzuflen und Schwarzenmoor nach Enger zurück. Diese Tour hat einige Anstiege. Der Tourguide fährt Bio- Bike.

Abfahrt: 13:00 Uhr Sparkasse Enger
Tourenleitung: Rainer Austmann, 0159 03741077

Tourendaten: Halbtagestour, 54 km, mittel

19. Juli (So) Gasthaus zum Beutling (Lö)

Das Gasthaus "Zum Beutling" liegt am Fuß des Teutoburger Waldes. Von hier hat man einen wunderbaren Blick über das Land bis zum Wiehengebirge. Wir starten in Bruchmühlen auf dem Parkplatz am Reit- und Fahrverein, Allee 14 in Melle. Über Melle und Altenmelle erreichen wir Wellingholzhäuser. Im Gasthaus machen wir eine gemütliche Kaffeepause. Der Rückweg führt über Riemsloh zum Startpunkt zurück. Anmeldung erforderlich.

Abfahrt: 11:00 Uhr Melle
Tourenleitung: Anne Behncke, 0175 8381940

Tourendaten: Tagestour, 59 km, mittel

Anmeldung bis 12. Juli

25. Juli (Sa) Hofcafé zur Müdehorst (En)

Durch leicht hügeliges Terrain fahren wir über Werther nach Niederdornberg. Hier ist im Hofcafé zur Müdehorst die Einkehr geplant. Zurück radeln wir durch den Bielefelder Grüngürtel über Theesen und Jöllenbeck nach Enger.

Abfahrt: 13:00 Uhr Sparkasse Enger
Tourenleitung: Uwe Diekmann, 05224 7240

Tourendaten: Halbtagestour, 58 km, mittel

26. Juli (So) Frühstück in Bar Celona (Bü)

Auch in diesem Jahr können wieder fahrradbegeisterte Frühaufsteher kurz nach Sonnenaufgang in die Pedalen treten. Über Bustedt, Enger, Pödinghausen und Jöllenbeck erreichen wir nach einer zweistündigen Radtour unser Ziel im Norden von Bielefeld, die Finca & Bar Celona in Bielefeld, sich sich im historischen Schlosshof aus dem 16. Jahrhundert befindet, umgeben von viel Grün und nahe der SchücoArena. Dort genießen wir ein leckeres Frühstück vom Schlemmerbuffett. Hier ist für jeden etwas dabei, auch vegane und vegetarische Speisen. Kosten (Vorkasse) 18 Euro pro Person (ohne Getränke). Anmeldung im Internet, per E-Mail an christine.emanuel@adfc-herford.de oder telefonisch möglich.

Abfahrt: 07:00 Uhr Rathaus-Parkplatz
Tourenleitung: Christine Emanuel, 0175 4434430

Tourendaten: Halbtagestour, 55 km, einfach

Anmeldung bis 24. Juli max. 20 Teilnehmer

mein E-Bike

E-Bikes
vor Ort
erleben
und Probe
fahren.

Exklusiv bei
Ihrem VICTORIA
Fachhändler.

Ihr
VICTORIA
E-Bike finden
Sie bei uns:

VICTORIA
FAHRRÄDER SEIT 1886

Racing-Team-Löhne
Scooter Motorräder Quads PKW

Racing-Team-Löhne Pflingstweg 41 • 32278 Kirchlengern • T 05223 - 79 25 66 0
W www.racing-team-loehne.de • E kontakt@racing-team-loehne.de

26. Juli (So) Bad Holzhausen (HF)

Bei unserer anspruchsvollen Tour mit herrlichen Aussichten überqueren wir das Wiehengebirge über die Kahle Wart und radeln anschließend auf der Nordseite weiter bis nach Bad Holzhausen. Nach einer gemütlichen Kaffeepause im Café Röscher geht es zurück nach Herford.

Abfahrt: 12:30 Uhr Bahnhof Herford
Tourenleitung: Michael Cremer, 0162 3465825

Tourendaten: Tagestour, 60 km, schwer

26. Juli (So) Schiedersee (Lö)

Start der Tagestour ist der Parkplatz am Schloss Hämelschenburg, Schlossstraße 1 im Emmerthal. Von dort geht es über die Fürstenroute zum Schiedersee mit Einkehr. Die Rückfahrt verläuft am nördlichen Teil des Schiedersees über Lüdge zur Hämelschenburg. Anmeldung erforderlich.

Abfahrt: 10:00 Uhr Emmerthal
Tourenleitung: Anne Behncke, 0175 8381940

Tourendaten: Tagestour, 60 km, mittel

Anmeldung bis 19. Juli

01. Aug. (Sa) Pause in einer Rösterei (En)

Wir starten auf dem Hinweg in Richtung Bielefeld und wenden uns dann ostwärts. Über Altenhagen und Lockhausen erreichen wir unser Ziel, die Kaffeerösterei BO in Bad Salzuflen. Nach der Stärkung radeln wir über Herford zurück.

Abfahrt: 13:00 Uhr Sparkasse Enger
Tourenleitung: Sigrid Diekmann, 05224 7240

Tourendaten: Halbtagestour, 55 km, mittel

02. Aug. (So) Archäologisches Fenster (Lö)

Im August 2025 wurde das Archäologische Fenster eröffnet, in dem die Stifts- und Stadtgeschichte Herfords präsentiert wird. Es ist auch ein Film zu sehen, in dem die Schauspielerin Katharina Thalbach vier der Herforder Äbtissinnen lebendig werden lässt. Der Hinweg führt durch Kirchlengern, Bustedt und das Füllenbruch. Über Falscheide und den Stadtweg geht es nach Löhne zurück. Eine Einkehr ist geplant.

Abfahrt: 13:30 Uhr Freibad Löhne
Tourenleitung: Regine Bunte, 05223 17201

Tourendaten: Halbtagestour, 35 km, einfach

08. Aug. (Sa) Landcafé Kaase (En)

Diese anspruchsvolle Tour führt auf meist befestigten Wegen über Groß Aschen, Buer und Rattighausen zum Café Kaase. Hier kann jeder nach ca. 31 km neue Kraft tanken. Gestärkt geht es über Astrup und Grambergen nach Oldendorf, danach über Bakum und Melle zurück nach Enger. Im zweiten Abschnitt sind kurze Steigungen bis zu 10 % zu bewältigen. Radelnde ohne Motorunterstützung sollten eine gute Kondition haben.

Abfahrt: 13:00 Uhr Sparkasse Enger
Tourenleitung: Eberhard Klugmann, 0177 3201192

Tourendaten: Halbtagestour, 71 km, schwer

08. Aug. (Sa) NRW-Nordpunkt (Lö)

Die heutige Tagestour startet und endet am Bahnhof Rahden. Es geht nach "ganz oben" im Land, zum nördlichsten Zipfel durch weite, stille Moorlandschaft zum Ziel. **Anmeldung erforderlich.**

Abfahrt: 10:00 Uhr Bahnhof Rahden
Tourenleitung: Ulrich Gaidies, 0152 06337067

Tourendaten: Tagestour, 80 km, mittel

Buchhandlung Jochen Liebold



Burgstraße 20
32130 Enger

Tel.: 05224-9974050

Fax: 05224-9974051

E-Mail: Buch-J.Liebold@t-online.de

09. Aug. (So) Kleine Sonntagsrunde (En)

Heute treffen wir uns, um ganz gemütlich in den Sonntagnachmittag zu radeln. Durch das schöne Wittekindsland fahren wir zu einem Ziel, welches kurzfristig festgelegt wird. Diese Tour richtet sich insbesondere auch an Ungeübte und Einsteiger. Anmeldung erforderlich.

Abfahrt: 14:00 Uhr Sparkasse Enger
Tourenleitung: Frank Röbelt, 05224 938884

Tourendaten: Halbtagestour, 35 km, einfach

Anmeldung bis 05. August

09. Aug. (So) Dörentrup (HF)

Wir fahren durch das bergige Lipperland bis Dörentrup. Dort machen wir eine Kaffeepause in dem ca. 130 Jahre alten, aufwendig sanierten und umgebauten Sanderhof. Wir können hausgemachten Kuchen oder andere Leckereien auf der Terrasse oder im rustikalen Café genießen, bevor wir zurückfahren.

Abfahrt: 12:00 Uhr Bahnhof Herford
Tourenleitung: Michael Cremer, 0162 3465825

Tourendaten: Tagestour, 70 km, mittel

09. Aug. (So) Bielefelder Parks (Lö)

Wir wollen mehrere Parkanlagen in Bielefeld anfahren. Darunter Gellershagener Park, Bürgerpark, Nordpark, den Bulthkampgrünzug und den Obersee. In Bielefeld fahren wir mit dem System der Knotenpunkte. Kulturell begegnen wir unter anderem dem Fußballstadion und der Oetkerhalle.

Abfahrt: 10:00 Uhr Freibad Löhne
Tourenleitung: Thomas Eggert, 05731 84777

Tourendaten: Tagestour, 80 km, mittel

Eiscafé Degrassi Ohg

Königin-Mathilde-Platz 4

32130 Enger

Telefon: 0 52 24 66 79

E-Mail: eiscafedegrassi@gmail.com

Internet: Facebook/Instagram@eisdegrassi



15. Aug. (Sa) Bad Rothenfelde (En)

Heute radeln wir über Neuenkirchen und Wellingholzhausen nach Dissen, von dort weiter bis nach Bad Rothenfelde. Hier können wir das Gradierwerk bewundern, welches mit seiner 412 Meter Länge und 10 Meter Höhe ein echter Hingucker ist. Nach einer Stärkung geht es zurück nach Enger.

Abfahrt: 10:00 Uhr Sparkasse Enger
Tourenleitung: Kurt Holzapfel, 0151 20264267

Tourendaten: Tagestour, 80 km, mittel

16. Aug. (So) Bissendorf-Nemden (Lö)

Vom Startpunkt am Löhner Freibad radeln wir über den Else-Werre Radweg nach Kirchlegern weiter nach Bünde-Ahle in Richtung Grönebergpark, Schloss Gesmold und vorbei am Ludwigsee zu unserem Ziel - dem Biergarten von Hof Luckmann in Nemden. Nach einer gemütlichen Einkehr treten wir den Rückweg an. Anmeldung erforderlich.

Abfahrt: Info bei Anmeldung
Tourenleitung: Marcus Koch, 0176 21174604

Tourendaten: Tagestour, 85 km, mittel

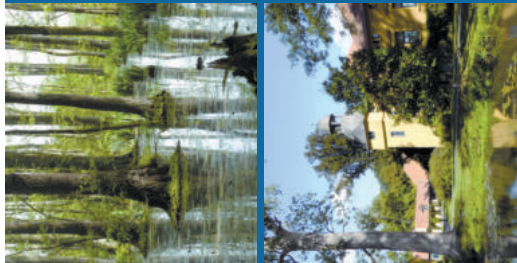
Anmeldung bis 12. August max. 20 Teilnehmer

22. Aug. (Sa) Gasthof Zittertal (En)

Diese Samstagstour führt von Enger, Hoyel und Melle über Drantum zum Gasthof Zittertal. Nach einer gemütlichen Pause geht es weiter durchs Hasetal nach Melle. Von dort erreichen wir Enger über Riemsloh, Bennien und Groß-Aschen.

Abfahrt: 12:00 Uhr Sparkasse Enger
Tourenleitung: Wolfgang Klusmann, 05225 4577

Tourendaten: Tagestour, 85 km, mittel



Freizeit und Naherholung mit dem Fahrrad aktiv gestalten!

Entdecken Sie die schöne Landschaft des Ravensberger Hügellandes auf verschlungenen Wegen.

Lernen Sie Natur, Kultur und Geschichte im Kreis Herford mit dem Fahrrad kennen!



- 10 Naturrouten für den Feierabend
- 8 Tagesrouten
- 18 Themenrouten
- 4 Geschichtsrouten
- 9 Denkmalrouten
- Sehenswürdigkeiten
- Online-NaturRad-wanderführer
- GPS-Tracks
- 2 Mehrtagestouren

Alle Informationen auf einen Blick:

www.fahr-im-kreis.de



NATUR & KULTUR im KREIS HERFORD

WIR BIETEN IHNEN

- GPS-TRACKS für Ihr Smartphone
- 25 TOUREN-FLYER (online bestellbar)
- WEBSITE mit Routenübersicht und weiteren Wanderungen
- GEFÜHRTE WANDERUNGEN
- NATURFÜHRER mit Kurzclips

WANDERN IM KREIS Herford







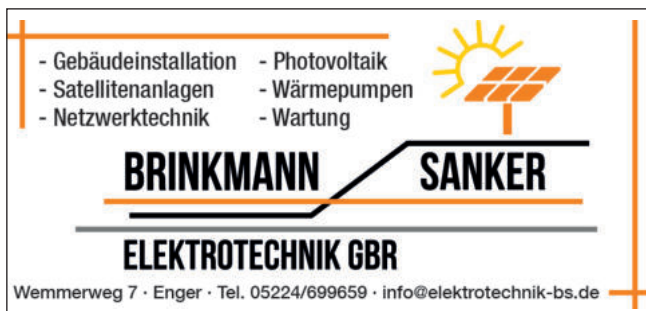


23. Aug. (So) Meller Berge (Bü)

Wir fahren Richtung Rödinghausen und kommen dann an die Meller Berge. Durch kleine Bauerndörfer geht es leicht hügelig weiter nach Melle, wo eine Einkehr geplant ist. Von dort fahren wir wieder an das südliche Wiehengebirge auf einer alten Handelsstraße über Bruchmühlen nach Bünde zurück. Der Tourenleiter fährt Bio-Bike.

Abfahrt: 11:00 Uhr Rathaus-Parkplatz
Tourenleitung: Klaus Hesse, 05223 61983

Tourendaten: Tagestour, 64 km, mittel



- Gebäudeinstallation - Photovoltaik
- Satellitenanlagen - Wärmepumpen
- Netzwerktechnik - Wartung

BRINKMANN SANKER

ELEKTROTECHNIK GBR

Wemmerweg 7 · Enger · Tel. 05224/699659 · info@elektrotechnik-bs.de

23. Aug. (So) Mühlentour Meßlingen (Lö)

Am Kreismühlentag klappern wir historische Mühlen ab, eine schöner als die andere. Hügelig via Wallücke geht es weiter über Südhemmern, Nordhemmern und Wegholm zum Ziel. Rückweg steigungsfrei.

Abfahrt: 09:00 Uhr Freibad Löhne
Tourenleitung: Ulrich Gaidies, 0152 06337067

Tourendaten: Tagestour, 70 km, mittel

29. Aug. (Sa) Bad Essen (En)

Von Enger aus radeln wir über Melle-Buer in Richtung Wiehengebirge, welches wir in Hüsedde überqueren. Nach der Einkehr in Bad Essen geht es über Büscherheide am Grünen See vorbei zurück.

Abfahrt: 11:00 Uhr Sparkasse Enger
Tourenleitung: Kurt Holzapfel, 0151 20264267

Tourendaten: Halbtagestour, 70 km, mittel

30. Aug. (So) Burg Wittlage (Lö)

Die Tour führt nach Wittlage, einem Ortsteil der niedersächsischen Gemeinde Bad Essen. Der Weg verläuft über Bünde und Rödinghausen in Richtung Wiehengebirge, das wir dann in Neue Mühle durchfahren. Über Eininghausen führt die Tour über den Schlösser-Radweg nach Wittlage. Im Heuerhaus der Burg Wittlage ist eine Einkehr geplant. Der Rückweg führt über Preußisch Oldendorf zum Ausgangspunkt zurück. Die Strecken enthalten einige Steigungen.

Abfahrt: 10:00 Uhr Bahnhof Kirch Lengern
Tourenleitung: Brigitte Sundermeier, 05223 83972

Tourendaten: Tagestour, 65 km, mittel

05. Sept. (Sa) Backhaus Altenmelle (En)

Von Enger aus fahren wir über Bruchmühlen und Eicken-Bruche zum Kaffeetrinken ins Backhaus Hensel. Der Rückweg führt über Neuenkirchen zurück nach Enger. Die Tour ist leicht hügelig. Der Tourenleiter fährt mit Bio-Bike.

Abfahrt: 13:00 Uhr Sparkasse Enger
Tourenleitung: Rainer Austmann, 0159 03741077

Tourendaten: Halbtagestour, 55 km, einfach

06. Sept. (So) Kleine Sonntagsrunde (En)

Heute treffen wir uns, um ganz gemütlich in den Sonntagnachmittag zu radeln. Durch das schöne Wittekindesland fahren wir zu einem Ziel, welches kurzfristig festgelegt wird. Diese Tour richtet sich insbesondere auch an Ungeübte und Einsteiger. Anmeldung erforderlich,

Abfahrt: 14:00 Uhr Sparkasse Enger
Tourenleitung: Frank Röbelt, 05224 938884

Tourendaten: Halbtagestour, 35 km, einfach

Anmeldung bis 02. September



06. Sept.(So) Meller Hochzeitsallee (Lö)

Wir fahren über Kirchlegern nach Bünde und von dort aus über Ahle und Ostkilver in das Kilverbachtal. In Melle gelangen wir auf der Hochzeitallee in den Grönenbergpark. Dieser Park bietet einen Baumlehrpfad, Teiche, ein Wildgehege und das Grönegaubad. Zudem gibt es einen Planetenwanderweg. Natürlich ist auch Gastronomie vorhanden. Die Rückfahrt erfolgt entlang des Segelflugplatzes nach Bruchmühlen auf dem Else-Werre-Radweg.

Abfahrt: 10:00 Uhr Freibad Löhne
Tourenleitung: Thomas Eggert, 05731 84777

Tourendaten: Tagestour, 70 km, mittel

12. Sept.(Sa) Senne-Parcours Hövelhof (En)

Der Rundkurs startet in Hövelhof am Bahnhof und bringt die Gruppe zu den Emsquellen im Naturschutzgebiet Moosheide. Durch die Sennelandschaft führt die Tour zum Steinhorster Becken. Dieses ist seit 1993 als Naturschutzgebiet eingetragen und bietet vielen Wat- und Wasservögeln einen geschützten Raum. Am größten Biotop in NRW wird eine Pause eingelegt. Gestärkt fährt die Gruppe durch die meist ebene Landschaft nach Ostenland. Von dort geht es auf ruhigen Wegen zurück nach Hövelhof. Hier und da verläuft die Strecke über Wald- und Schotterwege, zumeist aber über befestigte Wege. Anmeldung erforderlich.

Abfahrt: 11:00 Uhr Bahnhof Hövelhof
Tourenleitung: Sabine Käsemann, 05225 6133

Tourendaten: Halbtagestour, 60 km, mittel

Anmeldung bis 06. September

12. Sept.(Sa) Hasequelle mit Bio-Bike (HF)

Wir fahren ohne Motorunterstützung. Die Tour bietet viele schöne Ausblicke entlang der Strecke. Unser Ziel ist die Hasequelle am Fuße des Teutoburger Waldes in der Nähe von Wellingholzhausen. Vorher umrunden wir den Beutling am Fuße des Teutoburger Waldes, weiter geht es durch kleine Dörfer bis nach Herford. Dies ist wieder eine Tour nur für Radlerinnen und Radler mit Fahrrädern ohne Motor.

Abfahrt: 10:00 Uhr Bahnhof Herford
Tourenleitung: Klaus Hesse, 05223 61983

Tourendaten: Tagestour, 78 km, mittel

13. Sept.(So) Bauernmarkt Rinteln (HF)

Wir durchqueren auf unserer Tour das reizvolle Lipperland und gelangen nach Rinteln im westlichen Weserbergland. In der Altstadt begeistern uns die zahlreichen gut erhaltenen Fachwerkhäuser, die der Stadt das besondere Flair verleihen. Wir besuchen dort den beliebten Öko- und Bauernmarkt, auf dem wir kunstvolles Handwerk bestaunen und viele regionale Köstlichkeiten probieren können. Nach einem ausgiebigen Bummel über den Markt geht es zurück.

Abfahrt: 10:00 Uhr Bahnhof Herford
Tourenleitung: W. Landwehr, 0176 57618350

Tourendaten: Tagestour, 90 km, mittel

13. Sept.(So) Wilhelm Busch-Tour (Lö)

Wir besuchen das Museum im Geburtshaus des berühmten Schriftstellers und Karikaturisten im malerischen Dorf Wiedensahl. Hin und zurück geht es auf ruhigen Wegen rechts der Weser.

Abfahrt: 08:00 Uhr Freibad Löhne
Tourenleitung: Ulrich Gaidies, 0152 06337067

Tourendaten: Tagestour, 105 km, mittel



13. Sept.(So) Lemgo-Brake (Lö)

Über den Herforder Stuckenberg, dem Bad Salzufler Stadtforst, Retzen und Lieme führt uns der Weg nach Lemgo-Brake zum Weserschloss und die Walkenmühle in Lemgo-Brake. Daneben gibt es in Lemgo weitere Sehenswürdigkeiten wie das Junkerhaus und das Hexenbürgermeisterhaus. Zurück führt uns der Weg über Hörstmar und Sylbach nach Schötmar. Entlang der Werre geht es zurück nach Löhne.

Abfahrt: 10:00 Uhr Freibad Löhne
Tourenleitung: Thomas Eggert, 05731 84777

Tourendaten: Tagestour, 75 km, mittel



ATHEN GRILL

Abholer - Angebot
Montag Pizza Tag
Jede große Pizza 8,00 €
Jetzt auch im Lokal!
(Außer Feiertage) Jede weitere Zutat 1,00 €

**Pizza & Grill Taxi
Partyservice**

**Bielefelder Str. 4 - 32130 Enger
Tel. 05224 977 900**

19. Sept.(Sa) Hansestadt Lemgo (En)

Die Tour führt über ausgesuchte ruhige und verkehrssame Wege über Herford, Schötmar und Lieme nach Lemgo. In einem Lokal am Marktplatz ist eine ausgiebige Einkehr geplant. Der Rückweg führt über Leese, Retzen und Bad Salzuflen nach Enger.

Abfahrt: 12:00 Uhr Sparkasse Enger
Tourenleitung: Monika Vahle, 0175 4254873

Tourendaten: Halbtagestour, 75 km, mittel

20. Sept.(So) Tag der Regionen (Bü)

Am Tag der Regionen in Rödinghausen findet auf der Dorfstraße ein beliebter gut besuchter Markt mit vielen regionalen Händlern, Landwirten und Vereinen statt. Der ADFC Bünde bietet das Codieren von Fahrrädern an und gibt viele Informationen zum Thema Radverkehr. Des Weiteren informiert der ADFC auch zum Thema: "Urlaub mit dem Rad, wie geht das?" und gibt praktische Tipps.

Beginn: 11:00 Uhr Haus des Gastes
Information: Klaus Hesse, 05223 61983

20. Sept.(So) RadKulTour rund um Enger (En)

Ihr wollt an der RadKulTour teilnehmen, aber nicht allein radeln? Dann tretet gemeinsam mit dem ADFC Enger-Spenge in die Pedalen! Auf schönen Wegen radeln wir mit Euch rund um die Widukindstadt Enger. Zum Ende der Tour nehmen wir Kurs auf eine der Stationen der RadKulTour der Widukindstadt Enger. Seid dabei!

Abfahrt: 11:00 Uhr Sparkasse Enger
Tourenleitung: Michael Nestle, 0170 8186029

Tourendaten: Halbtagestour, 35 km, einfach



RadKulTour
durch die Region
umsonst & draußen

Sonntag,
20. Sept.,
11 - 16 Uhr
in Enger

REGIONAL
REGION
BIELEFELD

20. Sept.(So) Zum großen Stein (En)

Auf ruhigen Wegen und Wirtschaftsstraßen radelt die Gruppe vorbei am Schloss Ulenburg in Richtung Windmühle Struckhof, wo nach 28 km die erste Pause eingelegt wird (Selbstversorgung). Weitere Windmühlen und der Badensee Mindener Wald liegen auf dem Weg zum Großen Stein in Tonnenheide. Hier auf der Festwiese kann jeder wie er mag etwas deftig Gegrilltes oder Kaffee und Kuchen zu sich nehmen. Es besteht auch die Möglichkeit, alte historische Handwerksbräuche zu bestaunen. Der Rückweg führt vorbei am Großen Aue See, Schloss Benkhausen und Hüffe nach Bad Holzhausen, von dort durch das Bänder Land zurück nach Enger.

Abfahrt: 09:00 Uhr Sparkasse Enger
Tourenleitung: Eberhard Klugmann, 0177 3201192

Tourendaten: Tagestour, 112 km, schwer

20. Sept.(So) Schiffmühle Minden (Lö)

Die Schiffmühle in Minden ist das einzige schwimmende Mahlwerk auf einem Fluss in Deutschland. Das Knacken des hölzernen Getriebes und das Rauschen des Wassers sind ein faszinierendes Erlebnis. Auf dem Hinweg, der einige Steigungen beinhaltet, überqueren wir das Wiehengebirge an der Wallücke und fahren auf ebenen Strecken weiter bis zur Schiffmühle. Auf dem Weser-Radweg geht es zurück nach Löhne.

Abfahrt: 11:00 Uhr Freibad Löhne
Tourenleitung: Brigitte Sundermeier, 05223 83972

Tourendaten: Tagestour, 55 km, einfach

26. Sept.(Sa) Schloss Hünnefeld (En)

Von Enger starten wir über Hücker Dorf nach Bruchmühlen, weiter geht es über Tittingdorf und Buer durch den Essenerberg zum Schloss Hünnefeld. Nachdem wir uns mit Kaffee und Kuchen gestärkt haben, geht es vorbei an Hüsede über Barkhausen, Markendorf und Bruchmühlen nach Enger. Anmeldung erforderlich.

Abfahrt: 12:00 Uhr Sparkasse Enger
Tourenleitung: Wolfgang Klusmann, 05225 4577

Tourendaten: Halbtagestour, 79 km, mittel

Anmeldung bis 19. September

27. Sept.(So) Rund ums Wiehengebirge (Bü)

Wir starten am Bahnhof Bieren und erreichen gegen 10:30 Uhr den Rathausparkplatz in Bünde (Einstieg möglich). Weiter geht es über die Ulenburg an das südliche Wiehengebirge nach Dehme. Anschließend radeln wir zurück nach Rödinghausen und Bünde. Selbstverpflegung ist mitzunehmen, eine Einkehr ist geplant. Diese Tour ist für Fahrräder und Pedelecs geeignet, der Tourenleiter fährt Bio-Bike.

Abfahrt: 10:00 Uhr Bahnhof Bieren
Tourenleitung: Klaus Hesse, 05223 61983

Tourendaten: Tagestour, 76 km, mittel

27. Sept.(So) Zur Jöllequelle (Lö)

Ab Kirchlingern führt die Tour über Teilstrecken des Else-Werre-Radweges, am Hücker Moor vorbei und durch Hücker-Aschen auf die ehemalige Wellness-Radroute. Es geht durch hügelige Landschaft bis nach Jöllenbeck. Nach dem Genuss von Kaffee und Kuchen fährt die Gruppe auf dem Weser-Lippe-Radweg zurück nach Kirchlingern.

Abfahrt: 13:30 Uhr Bahnhof Kirchlingern
Tourenleitung: Regine Bunte, 05223 17201

Tourendaten: Halbtagestour, 40 km, einfach



primaOptik 
Vertrauen verbindet

Markengläser

Brillenpräzisionsgläser
aus dem Haus ZEISS

**Voller UV-Schutz in
klaren Brillengläsern.**

ZEISS Brillengläser mit UVprotect Technologie

Königstraße 69 • 32584 Löhne • Telefon: 05732 - 6839583

03. Okt. (Sa) Feiertagstour ins Blaue (En)

Am Tag der Deutschen Einheit treffen sich Radelnde zu einer Fahrt ins Blaue. Eine Rundtour steht heute auf dem Programm, bei der einige Hügel bezwungen werden müssen. Lasst Euch überraschen!

Abfahrt: 10:30 Uhr Sparkasse Enger
Tourenleitung: Uwe Diekmann, 05224 7240

Tourendaten: Tagestour, 80 km, mittel

04. Okt. (So) Rheda-Clarholz (Lö)

Unsere Tour startet am P&R-Parkplatz am Bahnhof Rheda-Wiedenbrück. Wir umrunden das schöne Schloss Rheda und fahren durch den Schlosspark. Weiter geht es auf meist befestigten Straßen und Wegen westwärts nach Oelde und durch das Geisterholz auf der 100-Schlösser-Route in Richtung Clarholz. Dort schauen wir uns den traditionsreichen Erntedankumzug an, stärken uns bei Kaffee und Kuchen und radeln über Herzebrock zurück zum Bahnhof Rheda. Anmeldung erforderlich.

Abfahrt: Info bei Anmeldung
Tourenleitung: Marcus Koch, 0176 21174604

Tourendaten: Tagestour, 45 km, einfach

Anmeldung bis 30. Sept. max. 15 Teilnehmer

10. Okt. (Sa) Über den Teuto (En)

Die zum Teil hügelige Strecke führt über die Deppendorfer Mühle und den Ascheloher Berg weiter zur Pause im Tatenhauser Wald, wo wir gemütlich verspern wollen. Der Weg zurück nach Enger führt vorbei am Spiekerhof und dem Schloss Königsbrück.

Abfahrt: 11:00 Uhr Sparkasse Enger
Tourenleitung: Michael Nestle, 0170 8186029

Tourendaten: Halbtagestour, 71 km, mittel

11. Okt. (So) Goldener Oktober (HF)

Bei hoffentlich wunderschönem Herbstwetter wollen wir wieder ein schönes Gebiet mit dem Rad erkunden. Eine Einkehr ist bei dieser Tour natürlich vorgesehen.

Abfahrt: 10:00 Uhr Bahnhof Herford
Tourenleitung: Peter Gülpen, 05221 72496

Tourendaten: Tagestour, 70 km, mittel

www.still-point.de

Sven Wegener · Praxis für ganzheitliche Physiotherapie

staatl. anerk. Krankengymnast	Friedrichstraße 20a
Dipl. Sportlehrer · Heilpraktiker	32584 Löhne
Schmerztherapeut	Telefon 0 57 32 / 68 93 33
Osteopath	Telefax 0 57 32 / 68 93 34

11. Okt. (So) Preußentour Minden (Lö)

300 Jahre Zugehörigkeit zu Preußen haben in der einstigen Festungsstadt sichtbare Spuren hinterlassen. Wir folgen ihnen auf einem historischen Rundkurs in und um die Altstadt, Beginn am Fort C.

Abfahrt: 10:00 Uhr Freibad Löhne
Tourenleitung: Ulrich Gaidies, 0152 06337067

Tourendaten: Tagestour, 65 km, einfach

01. Nov. (So) Tour zum Pickertessen (En)

Zum Beginn der Winterzeit radeln wir an Allerheiligen durch das hügelige Engeraner Umland zu unserem Schlemmerziel, dem „Café im Feld“ in Bünde. Dort erwarten uns hausgemachte Kartoffelreibekuchen mit Beilagen. Anmeldung erforderlich.

Abfahrt: 10:00 Uhr Sparkasse Enger
Tourenleitung: Uwe Diekmann, 05224 7240

Tourendaten: Halbtagestour, 48 km, einfach

Anmeldung bis 29. Oktober

07. Nov. (Sa) Zum Allerheiligenmarkt (En)

Heute startet eine Tagestour zum Allerheiligenmarkt in Sassenberg. Von Enger aus radeln wir durch den Kreis Gütersloh vorbei an Borgholzhausen über Vermold in den Kreis Warendorf. Im beschaulichen Sassenberg findet alljährlich im November der Allerheiligenmarkt statt. Hier besteht Gelegenheit zu einem längeren Aufenthalt. Der Rückweg führt über Greffen und Halle über den Ascheloher Berg.

Abfahrt: 09:30 Uhr Sparkasse Enger
Tourenleitung: Eberhard Klugmann, 0177 3201192

Tourendaten: Tagestour, 96 km, schwer

20. Nov. (Fr) Grünkohlessen (HF)

Wie immer am Ende der Saison ist unser traditionelles Grünkohlessen eine willkommene Gelegenheit, in geselliger Runde eine Rückschau zu halten und vielleicht schon Ziele für das nächste Jahr zu benennen. **Anmeldung erforderlich.**

Beginn: 18:00 Uhr
Information: Barbara Reinsch, 05221 33127



VISTACON
ENERGIETECHNIK

Unser Team für deine Energiewende!

- Photovoltaik
- Wärmepumpe
- E-Mobilität
- Energie-Management

Energiekosten zu hoch?
Berechne jetzt dein Sparpotenzial!



UMWELT SCHÜTZEN
**WELTRETTET
WERDEN**
FRIEDEN SICHERN

Vistacon Energietechnik GmbH
Industriezentrum 23a - 32139 Spenge - 05225-863880 - info@vistacon.de
www.vistacon.de

21. Nov. (Sa) Grünkohl tour (En)

Heute starten wir bereits um 12 Uhr zu einer Genusstour. Nach einer Radtour rund um Enger kehren wir zum Grünkohlessen ein. Das Restaurant wird zeitnah festgelegt. Auf dem Rückweg machen wir eine größere Schleife zurück nach Enger. Anmeldung erforderlich.

Abfahrt: 12:00 Uhr Sparkasse Enger
Tourenleitung: Wolfgang Klusmann, 05225 4577

Tourendaten: Halbtagestour, 40 km, mittel

Anmeldung bis 20. November



RESTAURANT

DA ANGELO

Mediterrane Spezialitäten

Öffnungszeiten der Küche
Di - Fr: 17:30 - 22:30
Sa u. So: 11:30 - 15:00
17:30 - 22:30
Montag Ruhetag

ALLE
SPEISEN
AUCH ZUM
MITNEHMEN!

Sicallée 3, 32545 Bad Oeynhausen, Tel. 05731/1569888
Web: WWW.DA-ANGELO.NET
Mail: INFO@DA-ANGELO.NET

28. Nov. (Sa) Tannenhof im Advent (En)

Am Samstag vor dem ersten Advent fahren wir über Groß-Aschen, Hoyel und Osterfelde zum Tannenhof nach Melle-Küingdorf, wo wir eine gemütliche Pause einlegen. Zur Weihnachtszeit bestimmen Weihnachtsbäume und adventlicher Lichterschmuck das Bild auf dem Tannenhof. Zurück radeln wir durch das hügelige Umland nach Enger.

Abfahrt: 12:30 Uhr Sparkasse Enger
Tourenleitung: Uwe Diekmann, 05224 7240

Tourendaten: Halbtagestour, 49 km, mittel

28. Nov. (Sa) Handschuhtour (HF)

Diese allseits beliebte Tour führt uns Jahr für Jahr wieder zu den reizvollsten Weihnachtsmärkten in der näheren Umgebung. Auch in diesem Jahr ist wieder ein lohnendes Ziel ins Auge gefasst. Eine funktionierende Radbeleuchtung und Handschuhe sind unbedingt erforderlich.

Abfahrt: 11:30 Uhr Bahnhof Herford
Tourenleitung: Peter Gülpen, 05221 72496

Tourendaten: Halbtagestour, 45 km, einfach

Vereinslokal ADFC Löhne
Ristorante - Pizzeria

Randinella

Inhaber: Fariz Seven

Pizzataxi · Partyservice · Gesellschaften aller Art (Saal)

Öffnungszeiten: Mo. bis Fr. von 17 bis 23 Uhr
Sa. von 11 bis 14 Uhr und 17 bis 23 Uhr

Dienstag Ruhetag

Wibbeltstraße 20 · Löhne · Telefon 0 57 31 / 8 41 47

05. Dez. (Sa) Nikolaustour (En)

Heute startet unsere alljährliche Nikolaustour, bei der wir durch sämtliche Ortsteile von Enger radeln. Am Ende der Tour ist eine Einkehr geplant.

Abfahrt: 12:30 Uhr Sparkasse Enger
Tourenleitung: Uwe Diekmann, 05224 7240

Tourendaten: Halbtagestour, 40 km, einfach

12. Dez. (Sa) Weihnachtsmarkt (En)

Auf ruhigen Wegen über Nagelsholz und Deppendorf fahren wir nach Werther, wo die Einkehr erfolgt. Danach radeln wir über Häger zurück nach Spenge. Hier gibt es Gelegenheit, die Tour auf dem dortigen Weihnachtsmarkt ausklingen zu lassen. Es wird in gemäßigtem Tempo gefahren. Da die Rückkehr in der Dunkelheit erfolgt, bitte an reflektierende Kleidung und gutes Licht am Rad denken!

Abfahrt: 12:30 Uhr Sparkasse Enger
Tourenleitung: Margret Giesselmann, 05224 1033

Tourendaten: Halbtagestour, 40 km, einfach

13. Dez. (So) Sternchenmarkt (HF)

Bereits zum 20. Mal besuchen wir in diesem Jahr den Sternchenmarkt in Brockhagen. Ein kleiner jedoch feiner Weihnachtsmarkt, der immer wieder begeistert sowie Freude und auch Freunde macht.

Abfahrt: 10:00 Uhr Bahnhof Herford
Tourenleitung: Peter Gülpen, 05221 72496

Tourendaten: Tagestour, 80 km, mittel

29. Dez. (Di) Jahresabschlusstour 2026 (En)

Wir treffen uns zu unserer letzten geführten Radtour im Jahr 2026. Die Weihnachtsfeiertage liegen hinter uns und das neue Jahr steht vor der Tür. Bei einer Fahrt ins Blaue beschließen wir unsere diesjährige Radelsaison und steuern ein gemütliches Café oder einen Weihnachtsmarkt in der Umgebung an. Nähere Einzelheiten sind zeitnah unserer Internetseite enger.adfc.de zu entnehmen. Zu dieser moderaten Tour sind Gäste wie immer herzlich willkommen.

Abfahrt: 12:30 Uhr Sparkasse Enger
Tourenleitung: Wolfgang Klusmann, 05225 4577

Tourendaten: Halbtagestour, 45 km, einfach

09. Jan. (Sa) Radelstart ins neue Jahr (En)

Zu Beginn des neuen Jahres startet unsere erste Samstagstour in den Westen von Enger und Spenge. Über Bruchmühlen und Riemsloh wird das Pausenziel, ein Café in Spenge, erreicht. Von dort radelt die Gruppe zurück nach Enger.

Abfahrt: 12:30 Uhr Sparkasse Enger
Tourenleitung: Uwe Diekmann, 05224 7240

Tourendaten: Halbtagestour, 45 km, einfach



Der Fahrradanhänger für Eure Touren!

Transport von 17 Fahrrädern

Weitere Informationen und Anfragen:

Peter Gülpen, Tel.: 05221 72496 oder
Christine Emanuel, Tel.: 0175 443 443 0
E-Mail: anhaenger-vermietung@adfc-herford.de

**#MEHRPLATZ
FÜRSRAD**

Impressum

Herausgeber: ADFC-Kreisverband Herford e.V.
Auflage: 7.000 Exemplare, Februar 2026
V.i.S.d.P.: Christine Emanuel, Tel.: 0175 4434430

.....

Name

Vorname Geburtsjahr

Straße, Hausnummer

PLZ, Ort

Telefon (freiwillig) Beruf (freiwillig)

E-Mail (freiwillig)

☐ Ja, ich trete dem ADFC bei. Als Mitglied erhalte ich kostenlos die Zeitschrift Radwelt und genieße viele weitere Vorteile, siehe www.adfc.de/vorteile.

Einzelmitglied (Jahresbeitrag)

☐ ab 27 Jahre (66 €) ☐ 23-26 Jahre (33 €)

☐ Jugendmitglied 7-22 Jahre (16 €)
Mein'e Erziehungsberechtigte*r ist mit meinem ADFC-Beitritt einverstanden.

.....
Name des*der Erziehungsberechtigten (Vor- und Nachname)

Familien-/Haushaltsmitgliedschaft (Jahresbeitrag)

☐ ab 27 Jahre (78 €) ☐ 23-26 Jahre (33 €)

Familien-/Haushaltsmitglieder:

..... Name, Vorname Geburtsjahr
..... Name, Vorname Geburtsjahr
..... Name, Vorname Geburtsjahr

☐ Zusätzliche jährliche Spende:

☐ Ich erteile dem ADFC ein SEPA-Lastschriftmandat bis auf Widerruf:
Gläubiger-Identifikationsnummer: DE36ADF00000266847
Mandats-Referenz: teilt Ihnen der ADFC separat mit

Ich ermächtige den ADFC, Zahlungen von meinem Konto mittels Lastschrift einzuziehen. Zugleich weise ich mein Kreditinstitut an, die vom ADFC auf mein Konto gezogenen Lastschriften einzulösen. Für die Vorabinformation über den Zahlungseinzug wird eine verkürzte Frist von mindestens fünf Kalendertagen vor Fälligkeit vereinbart.
Hinweis: Ich kann innerhalb von acht Wochen, beginnend mit dem Belastungsdatum, die Erstattung des belasteten Betrages verlangen. Es gelten dabei die mit meinem Kreditinstitut vereinbarten Bedingungen.

.....
Kontoinhaber*in

D E
IBAN

.....
BIC (nur bei ausländischen Bankverbindungen)

.....
Datum, Ort, Unterschrift (für SEPA-Lastschriftmandat)

☐ Schicken Sie mir bitte eine Rechnung.

.....
Datum, Unterschrift (bei Jugendmitgliedern unter 18 Jahren des*der Erziehungsberechtigten)

Bitte einsenden an ADFC e. V., Postfach 10 77 47, 28077 Bremen
oder per E-Mail an mitglieder@adfc.de.
Sie können auch online Mitglied werden unter: www.adfc.de/mitglied-werden.
Dort finden Sie auch den Link zu unserer Datenschutzerklärung.

JANUAR								JULI							
KW	Mo	Di	Mi	Do	Fr	Sa	So	KW	Mo	Di	Mi	Do	Fr	Sa	So
1				1	2	3	4	27			1	2	3	4	5
2	5	6	7	8	9	10	11	28	6	7	8	9	10	11	12
3	12	13	14	15	16	17	18	29	13	14	15	16	17	18	19
4	19	20	21	22	23	24	25	30	20	21	22	23	24	25	26
5	26	27	28	29	30	31		31	27	28	29	30	31		
FEBRUAR								AUGUST							
KW	Mo	Di	Mi	Do	Fr	Sa	So	KW	Mo	Di	Mi	Do	Fr	Sa	So
5							1	31						1	2
6	2	3	4	5	6	7	8	32	3	4	5	6	7	8	9
7	9	10	11	12	13	14	15	33	10	11	12	13	14	15	16
8	16	17	18	19	20	21	22	34	17	18	19	20	21	22	23
9	23	24	25	26	27	28		35	24	25	26	27	28	29	30
								36	31						
MÄRZ								SEPTEMBER							
KW	Mo	Di	Mi	Do	Fr	Sa	So	KW	Mo	Di	Mi	Do	Fr	Sa	So
9							1	36		1	2	3	4	5	6
10	2	3	4	5	6	7	8	37	7	8	9	10	11	12	13
11	9	10	11	12	13	14	15	38	14	15	16	17	18	19	20
12	16	17	18	19	20	21	22	39	21	22	23	24	25	26	27
13	23	24	25	26	27	28	29	40	28	29	30				
14	30	31													
APRIL								OKTOBER							
KW	Mo	Di	Mi	Do	Fr	Sa	So	KW	Mo	Di	Mi	Do	Fr	Sa	So
14			1	2	3	4	5	40				1	2	3	4
15	6	7	8	9	10	11	12	41	5	6	7	8	9	10	11
16	13	14	15	16	17	18	19	42	12	13	14	15	16	17	18
17	20	21	22	23	24	25	26	43	19	20	21	22	23	24	25
18	27	28	29	30				44	26	27	28	29	30	31	
MAI								NOVEMBER							
KW	Mo	Di	Mi	Do	Fr	Sa	So	KW	Mo	Di	Mi	Do	Fr	Sa	So
18					1	2	3	44							1
19	4	5	6	7	8	9	10	45	2	3	4	5	6	7	8
20	11	12	13	14	15	16	17	46	9	10	11	12	13	14	15
21	18	19	20	21	22	23	24	47	16	17	18	19	20	21	22
22	25	26	27	28	29	30	31	48	23	24	25	26	27	28	29
								49	30						
JUNI								DEZEMBER							
KW	Mo	Di	Mi	Do	Fr	Sa	So	KW	Mo	Di	Mi	Do	Fr	Sa	So
23	1	2	3	4	5	6	7	49		1	2	3	4	5	6
24	8	9	10	11	12	13	14	50	7	8	9	10	11	12	13
25	15	16	17	18	19	20	21	51	14	15	16	17	18	19	20
26	22	23	24	25	26	27	28	52	21	22	23	24	25	26	27
27	29	30						53	28	29	30	31	1	2	3
								01	4	5	6				

03.04. Karfreitag, 05.04. und 06.04. Ostern, 01.05. Maifeiertag, 14.05. Christi Himmelfahrt, 25.05. Pfingstmontag, 04.06. Fronleichnam, 03.10. Tag der Deutschen Einheit, 01.11. Allerheiligen, 25. und 26.12. Weihnachten, 01.01. Neujahr
gelb hinterlegt: Ferientage in NRW

i:SY
FLAGSHIP-STORE
by RADHAUS. mobility



GUTE REISE!

**JETZT PROBE FAHREN
IM i:SY FLAGSHIP-STORE.
IN HÜLLHORST - DA, WO
DAS i:SY ERFUNDEN WURDE.**

i:SY Flagship-Store Hüllhorst
Hauptstraße 34, 32609 Hüllhorst

Telefon: 0 57 44 , 5 11 24-0
E-Mail: hallo@iSY-Flagship-RADHAUS.de
Internet: www.iSY-Flagship-RADHAUS.de

Dienstag - Freitag **Samstag (April - Oktober)**
10:00 - 13:00 Uhr 10:00 - 13:00 Uhr
15:00 - 18:00 Uhr

